

INTEGRERADE SÄKERHETSLÖSNINGAR



Integrerade säkerhetslösningar
för det moderna företaget

Lösningar på säkerhetsproblem eller
utmaningar inom fysisk säkerhet.

Web: www.adiglobal.se
Tel: 010-130 24 00
Email: info.se@adiglobal.com



LÖSNINGAR PÅ SÄKERHETSPROBLEM ELLER UTMANINGAR INOM FYSISK SÄKERHET.

Integrerade säkerhetslösningar för det moderna företaget.

På ADI är vi specialiserade på att leverera lösningar på slutkundernas säkerhetsproblem eller utmaningar inom fysisk säkerhet, via våra kunder som är installatörer eller återförsäljare.

För just er har vi sammanställt den här katalogen för att hjälpa er rätt bland alla produkter och varumärken på marknaden, i syfte att visa på välbeprövade lösningar för era slutkunder, från välkända varumärken.

I vårt omfattande utbud ingår det senaste inom säkerhetsteknik som t.ex. video, passersystem, brandsäkerhet och porttelefoner.



4-5	milestone
6-7	Buying Guide Cameras
8-9	ahua TECHNOLOGY
10-11	AXIS COMMUNICATIONS
12	Hanwha Vision
13	HIKVISION
14-15	Buying Guide Detectors
16-17	QPTeX
18	ALARMTECH
19	EATON Powering Business Worldwide
20	acre Protecting Security
21	TAKEX
22-23	unii Uninterrupted Security by Appliances
24-25	Honeywell COMMERCIAL SECURITY
26-27	Integrated control Systems
28-29	ZN
30-31	COMELIT
32-33	ASSA ABLOY
34-35	CDVI Security to Access
36-37	Buying Guide Fire Panels
38	apollo
39	HOCHIKI SIGNALINE
40-41	Carrier
42	W BOX TECHNOLOGIES
43	LST
44-45	SECURITON
46	CB BATTERI TEKNIK
47	Kablar
48-49	ADI PRO
50-51	Hawc

Milestone XProtect

Hantera all din säkerhet på ett ställe. Bygg det bästa säkerhetssystemet för dina specifika affärsbehov med det bredaste utbudet av kameror, sensorer och IoT-enheter.

Anpassa ditt system



Förbli öppen

Världens bästa VMS med en verkligt öppen plattformarkitektur för att säkra din investering.



Skala i takt med att du växer

Nästan obegränsad design och arkitektur för att täcka dina behov nu och i framtiden.



Berika

Välj de perfekta tekniska tilläggen som kompletterar dina behov.

Kontrollera ditt system



Centralisera driften

Med XProtect kan IT-chefer säkerställa att IT-infrastrukturen stöder verksamheten och fungerar effektivt.



Få veta mer

Att ha kontroll över situationer och en överblick över allt är nyckeln, så att du kan se, förstå och reagera.



Agera tillsammans

Ge verktygen till människorna på fältet, t.ex. vakter, som används i nära samarbete med det centrala teamet.

Skydda ditt system



Var cybersäker

Högsta möjliga säkerhetsskydd mot externa och interna säkerhetshot - utan att kompromissa med flexibilitet eller användbarhet.



Ta ansvar

Uppfylla etiska och efterlevnadsstandarder. Vi utvecklar våra produkter och samarbetar med partners och marknader med ett ansvarsfullt tankesätt.



Känn dig trygg

Förlita dig på vår robusta teknik, beprövad i mer än 500.000 kundanläggningar över hela världen, med teknisk support dygnet runt för smidig drift.

Betrodd i en mängd olika branscher



Handel



Sjukhus



Utbildning



Regering



Tillverkning



Infrastruktur

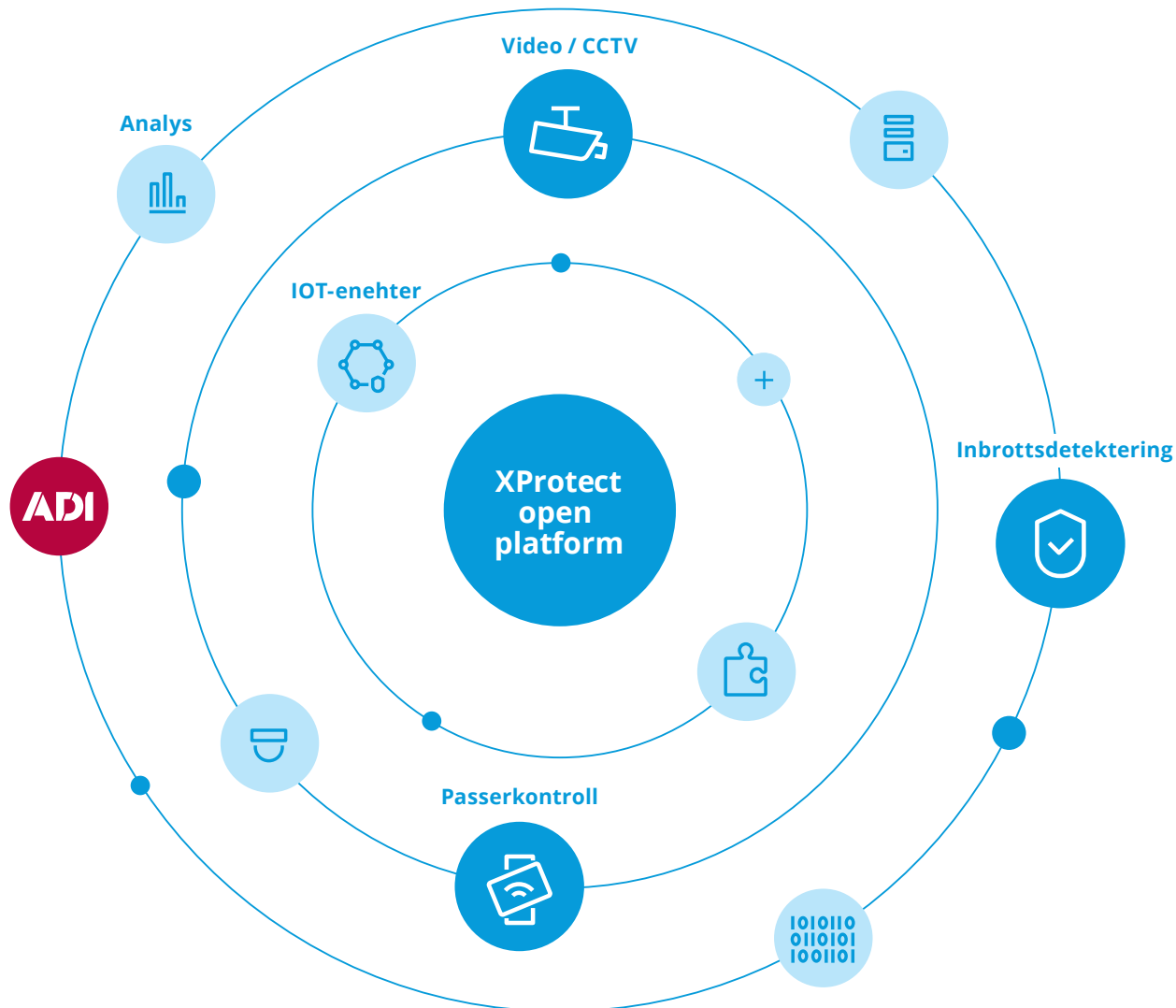


Turism



Flygplatser

◆ milestone



500,000+

Kundplatser

14,000+

Stödda enheter

2,500+

Teknikpartners

25+

Lokationer



Vill du se världens bästa VMS i aktion?

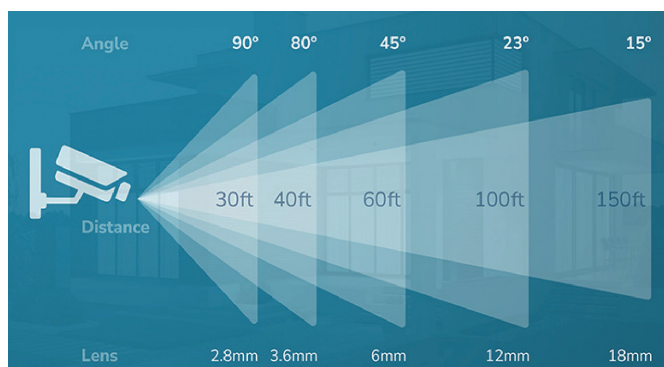
Kontakta din ADI-representant och boka en demo.



Boka en personlig demo.

Se Milestone i aktion med en demo som är anpassad till din verksamhet och dina behov.

Köpguide för säkerhetskameror



Megapixelar och upplösning

För att tillhandahålla bättre videokvalitet och tydligare, mer detaljrika bilder är det viktigt med en hög upplösning i kameran. I säkerhetskameror mäts upplösningen oftast i megapixel. Idag finns de flesta kameror tillgängliga med 2MP, 4MP, 5MP eller 8MP. Det finns även modeller som erbjuder upplösningar på 10MP, 12MP eller 20MP.

Bildvinkel

Bildvinkel i en säkerhetskamera hänvisar till hur bred eller smal kamerans inspelningszon är. Detta mäts i grader och det vanligaste fältet är 90 grader. När det gäller bildvinkel är andra aspekter att ta hänsyn till linstyp och linsstorlek.



Fasta och varifokala linser

Det finns två huvudtyper av linser: fasta och varifokala. En varifokal lens låter dig justera brännvidden, bildvinkeln och zoomnivån. Det kan du inte göra med en fast lens. Fasta linser har vanligtvis en bred bildvinkel. En lens med en kortare brännvidd som 4 mm ger en bild med en bredare bildvinkel. Objektiv med längre brännvidder, som 100 mm, ger en smalare bildvinkel.



Väderbeständighet

För utomhuskameror är väderbeständighet viktigt. En kameras motståndsklassificering kallas Ingress Protection (IP-klassificering), t ex IP66, IP67, IP68. Det första talet i klassificeringen hänvisar till inträngning av fasta föremål inklusive damm. Det andra talet hänvisar till inträngning av vätskor som vatten. För utomhuskameror rekommenderas en IP-klassificering på minst IP66. Men ju högre desto bättre.



Kablar för säkerhetskameror

En viktig faktor att tänka på när du installerar dina kameror och ditt övervakningssystem är att välja rätt kamerakabel för den typ av system du använder. Om du installerar ett IP-säkerhetskamerasystem måste du använda nätverkskabel, till exempel CAT5e- eller CAT6-ethernetkabel. Denna typ av kabel kan leverera både ström och data till dina IP-kameror, vilket gör att det räcker med att dra en kabel till och från kamerorna. Om dina IP-kameror inte är av typen Power over Ethernet (PoE) behöver du även en 12 V strömadapter för att skicka ström till dina kameror.

Analog, HDoC och IP-kameror

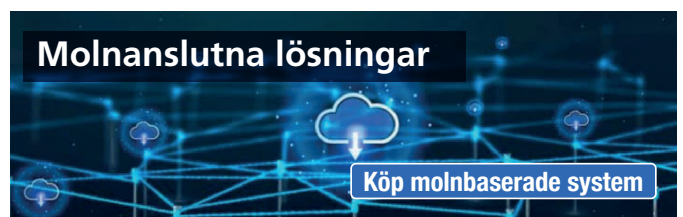
Det finns fortfarande ett antal analoga kamerainstallationer på marknaden, ofta på grund av kundernas ovilja att byta ut sina befintliga koaxialkablar och ledningar. För de som vill förlänga livslängden på sin analoga infrastruktur kan högupplösta över koaxial (HDoC)-kameror vara en rimlig väg till HD-video utan att behöva riva och byta ut kablar. Men analog-till-IP-konvertering är också ett alternativ, vilket gör att kunder kan dra nytta av fördelarna med IP-videoövervakning utan att behöva bygga om sina system helt och hållet.



Analog-till-IP-konvertering kan åstadkommas med hjälp av videokodare, som konverterar analoga videosignaler till digitala IP-signaler. Detta gör det möjligt att integrera analoga kameror i IP-videoövervakningssystem, vilket ger användarna fördelarna med fjärrvisning, avancerad analys och enklare skalbarhet. Det är dock vanligare att byta ut analoga kameror mot nya IP-kameror. Om du vill behålla de befintliga koaxialkablarna kan konverteringen till IP göras med hjälp av IP över koaxial-adaptrar och injektorer. Dessa gör det möjligt att installera ett komplett IP-baserat övervakningssystem utan att behöva dra nya nätverkskablar.

Inspelare: DVR vs NVR

Även om både digitala videoinspelare (DVR) och nätverksvideoinspelare (NVR) är spelare in video, så är skillnaden mellan dem hur de bearbetar videodata. DVR-apparater bearbetar videodata i inspelaren, medan NVR-system kodar och bearbetar videodata i kameran och sedan strömmar datan till NVR-enheten.



JUST ONE PICK



2.0

Powered by AI



WizMind S Series WizMind 5 (S2) Full-color Series

Stödjer AcuPick (aktiverat som standard)

- Förbättrad bildeffekt med AI-ISP
- Stödjer AcuPick med attribut
- Perimeterskydd med fokus på människor, fordon och djur
- Rika AI-funktioner



NVR5-EI Series

Stödjer upp till 32-kanals AcuPick

- Avkodningskapacitet på 32 kanaler@1080P
- Max. 384 Mbps inkommande / inspelning / utgående bandbredd
- Ansiktsdetektering och -igenkänning, perimeterskydd, SMD Plus

www.dahuasecurity.com/ceen

DoLynk Care

för leverantörer av säkerhetssystem

Förenkla ditt företag och väx tillsammans

- Snabb installation och leverans av projekt
- Underhåll från ett enda ställe
- Bekväma larmtjänster
- Enkel hantering av topologi

Skanna QR-koden för
att ladda ner APP:en





DAHUA MOLNBASERAD NÄTVERKSLÖSNING

Allt-i-molnet: Gör ditt företag enklare



Ett nätverk



Effektivt underhåll



Snabb driftsättning



Säkerhetsgaranti

www.dahuasecurity.com/ceen

Se när du inte kan se

med värmekameror och
radarenheter från Axis.



Axis erbjuder ett **brett sortiment** av smarta säkerhetslösningar:



Kroppsburna kameror



Intercom för nätverk



Videoinspelningsenheter



Passerkontroll



Radars



Video management software



Audio och tillbehör



Nätverkskameror

Innovating for a smarter, safer world.



SolidEDGE: Serverfri VMS i framkant



- Edge-baserad VMS-inspelningslösning
- Videohantering i molnet
- Stödjer upp till 5 extra kameror

www.hanwhavision.eu



Skydda ditt företag inifrån och ut

Hantera allt via en enda plattform

Anslut enheter för maximal nytta



AX PRO Panel



Wireless PIR

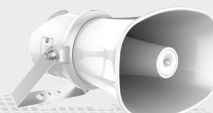


Wireless PIRCAM

ColorVu



IP-kamera



Nätverkshögtalare

Nätverksprodukter

Porttelefoni



Inomhusenhet

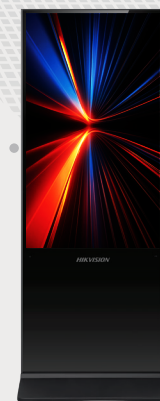
Larm



Nätverk

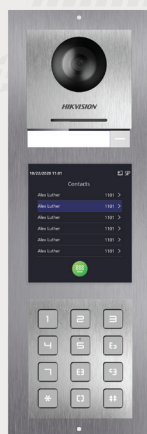


Smart managerad switch



Digital skyltning

Kommersiell skyltning



Modulär dörrstation

NVR



NVR med AcuSense

Passerkontroll



Enhet för passerkontroll



Molnbaserad app och webbportal för bostäder och små och medelstora företag.

www.hikvision.com
support@hikvision.com



Snabb installation och fjärrkonfiguration för installatören.



En mångsidig säkerhetsplattform som håller vad den lovar för slutanvändarna.

Search Hikvision

Säkerhetsdetektorer köpguide

Vanliga typer av sensorer för en betryggande säkerhet



En omfattande guide till säkerhetsdetektorer

Säkerhetsdetektorer är en väsentlig del av vilken hem- eller företagssäkerhetsplan som helst. De kan upptäcka olika faror, inklusive rök, kolmonoxid, gasläckor, vattenläckor och inkräktare. Genom att varna människor för faror i ett tidigt skede kan säkerhetsdetektorer bidra till att förebygga skador, dödsfall och skador på egendom.



Rökdetektorer

Rökdetektorer spelar en avgörande roll för tidig branddetektion och förbättrar säkerheten i olika miljöer. Fotoelektriska detektorer prioriterar istället snabb respons på långsamt brinnande, glödande bränder genom att använda principer för ljusreflektion. Optiska detektorer utökar omfattningen genom att använda ljusstrålar för att identifiera rökpartiklar och erbjuda effektiv brandvarning. Dessutom förbättrar infraröda detektorer detektionsförmågan genom att känna av brandrelaterade värmesignaturer. En omfattande säkerhetsstrategi kombinerar fotoelektriska, optiska och infraröda detektorer för att säkerställa snabb och noggrann branddetektion.



Värmedetektorer

Värmedetektorer reagerar på förändringar i temperatur och är mångsidiga verktyg. De används i miljöer där rökdetektion kan leda till falsk alarm, såsom kök. Dessa detektorer finns i flera temperaturtyper. Det finns två detektionstyper: fast temperatur och stigande hastighet. Fast temperaturdetektorer aktiveras när värmen når det förinställda området för detektorn. De vanligaste temperaturtyperna är 57°C (används för garage eller dammiga, smutsiga miljöer) och 90°C (vindar eller andra högvärmeområden). Stigande hastighetsdetektorer aktiveras när temperaturen i rummet ökar snabbt inom en kort period – vanligtvis en förändring på 15 grader under en minut.



Koldioxiddetektorer

Koldioxid (CO) är en färglös, luktfri gas som kan vara dödlig. Koldioxiddetektorer kan upptäcka CO-läckage från apparater som ugnar, vattenberedare och spisar. De är oumbärliga i hem och företag där någon gasdriven apparat utgör en potentiell risk. CO-detektorer finns i två huvudtyper: elektrokemiska och halvledare. Elektrokemiska CO-detektorer är mer exakta och tillförlitliga än halvledare CO-detektorer. Halvledare CO-detektorer är billigare än elektrokemiska CO-detektorer men mer benägna att ge falsk alarm.



Kanalrökdetektorer

Kanalrökdetektorer – installerade inom uppvärmning, ventilation och luftkonditioneringssystem (HVAC) – spelar en avgörande roll för att förhindra spridning av rök genom kommersiella byggnaders ventilationsanläggningar. Att upptäcka rök i kanaler bidrar till den övergripande säkerheten för stora strukturer. Kanalrökdetektorer integreras ofta i en byggnads övergripande brandlarmssystem, vilket möjliggör ett samordnat svar. Lokala byggnadsregler och standarder styr vanligtvis installationen och användningen av kanalrökdetektorer.



Kombinationsdetektorer

Kombinationsdetektorer har en dubbel funktion genom att integrera rök- och kolmonoxiddetektering eller rök- och värmedetektering i en och samma enhet. Detta effektiviserar inte bara säkerhetsåtgärderna utan minskar också antalet enheter som krävs, vilket gör dem till ett praktiskt val för heltäckande säkerhetslösningar. Dessa detektorer är ett bra alternativ för att ge ett helhetsgrepp om skyddet, särskilt i miljöer med mångfacetterade risker.



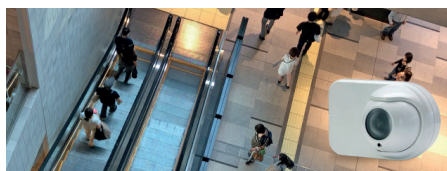
Flamdetektorer

Designade för att upptäcka närvaron av lågor används flamdetektorer vanligtvis inom industriella miljöer där risken för brand är högre. De identifierar snabbt början av en brand och utlöser larm och säkerhetsprotokoll. Även om de främst används för industriella applikationer kan flamdetektorer också användas i bostadsmiljöer för att skydda mot bränder orsakade av brandfarliga vätskor och gaser.



Aspirerande rökdetektorer

Aspirerande rökdetektorer representerar en avancerad front inom branddetekteringstekniken och erbjuder enastående känslighet och tidiga varningsförmågor. Dessa detektorer fungerar genom att aktivt dra in luft från det övervakade utrymmet genom ett nätverk av rör och kontinuerligt analysera luftprover för små spår av rökpartiklar. Denna aspirerande metod möjliggör snabb detektion även i utmanande miljöer där traditionella detektorer kan ha svårt, såsom högt belägna områden eller utrymmen med begränsad luftcirkulation.



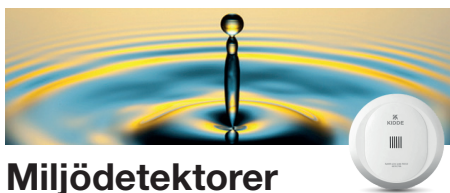
Linjerökdetektor

Linjerökdetektor är innovativa säkerhetsenheter designade för omfattande utrymmen. Till skillnad från traditionella punktdetektorer använder stråldetektorer en sändare och mottagare som är placerade på avstånd över området. Sändaren avger en ljusstråle, och mottagaren övervakar dess kontinuitet. Om rök bryter strålen utlöser detektorn ett larm. Denna teknik ger kostnadseffektiv täckning över stora områden med minimal utrustning, vilket minskar installations- och underhållskostnader.



Linjär värmedetektering

Linjära värmedetektorer fungerar enligt grundprincipen att upptäcka temperaturförändringar längs en kontinuerlig kabel. Dessa kablar är utformade med en värme-känslig komponent som reagerar på ökning i temperatur och utlöser ett larm när en fördefinierad tröskelvärde överskrids. Detekteringstekniken kan grovt klassificeras i två huvudtyper: digital och analog.



Miljödetektorer

Miljödetektorer är oundgängliga verktyg för riskminimering och säkerhetsförbättring. Vätskeläckagedetektorer, som använder avancerade sensorteknologier, identifierar snabbt spill eller läckage och förhindrar vattenskador i tillämpningar som datacenter, laboratorier och källare i bostäder. Temperatursensorer upprätthåller optimala förhållanden och skyddar förgängliga varor under transport samt säkerställer att serverrum fungerar inom specificerade temperaturintervall. Översvämningdetektorer fungerar som tidiga varningssystem i områden som är benägna att översvämmas, såsom källare och kustområden. Fuktighetssensorer är avgörande för att bevara ömtåliga föremål som konstverk och läkemedel. Dessa detektorer bildar tillsammans ett robust miljöövervakningssystem och erbjuder proaktiva lösningar över olika branscher för att förebygga potentiella katastrofer och skydda värdefulla tillgångar.



Rörelse - och områdesdetektorer

Robust intrångsdetektering är avgörande för säkerheten och använder sensorer som passiva infraröda rörelsedetektorer (PIR) och PIR/mikrovågsvarianter. Medan endast mikrovågsalternativ kan ge falsklarm är rörelsedetektorer avgörande för säkerheten i bostäder och kommersiella fastigheter, där PIR-detektorer är särskilt effektiva i kontrollerade utrymmen. Kombinationsenheter med både PIR- och mikrovågsteknologier föredras i tuffa miljöer som lagerlokaler. För att förstärka säkerheten är områdesdetektering och fotoelektriska stråldetektorer en kritisk försvarslinje. Fotoelektriska strålar skapar osynliga barriärer som är idealiska för att säkra bostadsgränser, industriella platser och kritisk infrastruktur. Installerade längs stängsel ger dessa detektorer tidiga varningar och säkerställer precision och tillförlitlighet för att förstärka säkerheten och förhindra obehörig åtkomst på ett koncist och omfattande sätt.



Smarta detektorer

Smarta detektorer integrerar olika funktioner för att säkerställa omfattande säkerhet och trygghet. Rörelsedetektering identifierar och larmar vid rörelse för ockupation och intrång. Människoräkning är en funktion som avgör antalet individer inom området och möjliggör anpassade larm vid avvikelser. Funktionen för ångdetektering är specialiserad på att identifiera användning av e-cigarett, döljning av e-cigarettök och upptäcka tetrahydrocannabinol (THC). Hälsomoniteringssystemet skyddar mot smittsamma sjukdomar, dålig ventilation och luftkvalitetsproblem genom att detektera kolmonoxid, koldioxid, luftfuktighet, temperatur, partiklar, totala flyktiga organiska föreningar (TVOC) och farliga kemikalier. Säkerhetsövervakningen inkluderar detektering av abnorma ljudnivåer, igenkänning av specifika nyckelord, signalering för hjälp och skydd mot manipulering. Det här omfattande systemet erbjuder ett holistiskt tillvägagångssätt för säkerhet, hälsa och trygghet i olika miljöer.



Glaskrossdetektorer

Glaskrossdetektorer är utformade för att identifiera ljudet av krossat glas och ger ett extra lager av säkerhet mot intrång. De är integrerade komponenter i omfattande säkerhetssystem och är särskilt användbara för att säkra dörrar och fönster som är sårbara för intrång genom glaskrossning. Dessa detektorer installeras vanligtvis på väggar eller i tak nära de fönster eller glasdörrar de skyddar. De bör placeras inom det angivna området för det skyddade glasat.



Magnetkontakter

Magnetiska dörrdetektorer, även kända som magnetkontakter eller brytare, är enheter som används i säkerhets- och åtkomstkontrollsystem för att övervaka statusen för dörrar, fönster eller andra åtkomstpunkter. Dessa detektorer är utformade för att signalera om en dörr eller ett fönster är öppet eller stängt och kan vara en viktig komponent i säkerhets- och automatiseringssystem. Magnetiska dörrdetektorer kan vara trådbundna eller trådlösa. Trådbundna versioner kräver fysiska anslutningar till en kontrollpanel eller övervakningssystem. Trådlösa modeller använder radiosignaler för att överföra data till en central kontrollenhet, vilket gör installationen och flexibiliteten mer bekväm.



FlipX Serien
NU FINNS DET TVÅ SÄTT
ATT DETEKTERA MED BARA EN SENSOR



OPTEX FlipX är en ny serie detekterande sensorer i klass 2 och 3 som passar för alla typer av inomhusinstallationer, från bostäder till logistik- och högsäkerhetsområden. Med en omkopplingsbar lins som växlar mellan bred och smal detektering, och sensorerna har en innovativ pyroelektrisk sensor som unikt anpassar sig till människans storlek och form, vilket dramatiskt minskar antalet falsklarm. Samtidigt säkerställer den flexibla monteringshöjden på upp till 3 m och den synliga LED-indikatorn enkel installation. Och tack vare den kompakta, eleganta designen smälter FlipX alltid in i alla utrymmen.

För mer information besök www.optex-europe.com

INTRUSION DETECTION | TAILGATING DETECTION | VEHICLE DETECTION | PEOPLE & VEHICLE COUNTING | VISUAL VERIFICATION

FlipX Serien

SE UTBUDET AV INBROTTSDETEKTORER FRÅN OPTEX

FlipX-serien från OPTEX är gjord med kundernas behov i fokus och bygger på företagets långa erfarenhet av att erbjuda högpresterande sensorer för inbrottsdetektering. FlipX har en specialanpassad sensor som är designad för att upptäcka människor, och den ger pålitlig inbrottsdetektering och flexibel täckning i alla miljöer tack vare en innovativ lins som kan justeras för både smal och bred detektering. Med en justerbar monteringshöjd på upp till 3 meter kan FlipX-sensorer enkelt passa in i byggnadens utseende och även användas i fastigheter med högt i tak.



FlipX Advanced

AVKÄNNING AV INTRÅNG MED HÖG RISK

KLASS 3

15 m 85° bred

24 m 5° smal



FlipX Standard

VALET FÖR VARDAGLIGT INBROTTSKYDD

KLASS 2

12 m 85° bred

18 m 5° smal



FlipX Professional

NU FINNS DET TVÅ SÅTT ATT DETEKTERA MED BARA EN SENSOR

KLASS 2

15 m 85° bred

24 m 5° smal



VD 500

Alarmtech seismisk detektor metall

Seismisk detektor för skydd av säkerhetsskåp, betongväggar, vapenskåp
Larmklass 4



AD 800 AM

Alarmtech akustisk glaskrossdetektor med anti-mask, sabotagesäker

Akustisk glaskrossdetektor, detekterar glaskross för de flesta glastyper
Larmklass 3



GD 475

Glaskrossdetektor för laminerat glas, limmat, transistorutgång

Limmad glaskross detektor, detekterar glaskross för de flesta glastyper
Larmklass 3



CD 470

Alarmtech chockdetektor med LED-indikator, Vit

Chockdetektor för skydd av fönster, väggar
Larmklass 3



3096

Alarmtech 3069 Modul med 4 reläer, 24 VDC

DC-DC-omvandlare är en lättanvänd 2A synkron step-down regulator. Med ett brett inspänningsområde, från 12V till 32Vr

Paniklarm och larm för social omsorg

Använd ihop med alla professionella säkerhetssystem.

Förhoppningsvis kommer dina kunder aldrig att behöva ta reda på varför Eatons sortiment av bärbara överfalls- och trygghetslarm är så högt ansedda, men i en nödsituation, när de kan behöva tyst och snabbt ringa räddningstjänsten, kan de göra hela skillnaden.



Under ett rån eller överfall och man inte kan ringa 112



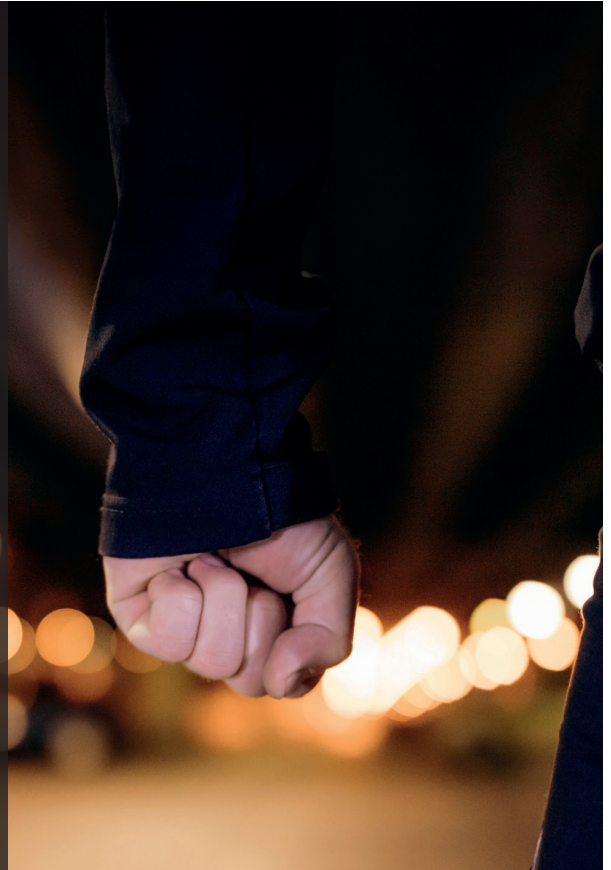
När du är fysiskt hotad eller skräm



Lämplig för kommersiellt bruk eller hemmabruk



Behöver tillkalla hjälp på grund av en skada eller ett fall



Välj bland en rad sändare som är utformade för att passa behoven i varje applikation, sedan ihop med en 2-kanals eller en utbyggbar 8-kanals mottagare och koppla till alla professionella säkerhetssystem.



Eaton 702REUR-00 Armbandsklocka/ brosch personlig attack PA-sändare

- Lämplig för användning som paniklarm och utlösare för trygghetslarm.
- Kan bäras som klocka, brosch eller hängsmycke.
- 5 års litiumbatteri med lång livslängd ingår.



Eaton 701REUR-50, Pendant Transmitter

- Lämplig för användning som paniklarm.
- Ergonomisk design för enkel, pålitlig funktion.
- 5 års litiumbatteri med lång livslängd ingår.



Eaton 710REUR-00 Personal Attack Transmitter

- Handhållen, liten och kompakt.
- Alternativt bälte/klädklämma och hals sladd.
- 5 års litiumbatteri med lång livslängd ingår.



Eaton 726REUR-50 Personal Attack Transmitter, Extended Range

- Fungerar upp till 1000 m från mottagaren (räckvidd i fritt utrymme).
- Lås för att förhindra oavsiktlig användning.
- Inkluderar bältesklämma
- 5 års litiumbatteri med lång livslängd ingår.



Koppla upp, ta kontroll, koppla av
Stärk ditt företagande med acre Intrusion Connect, en molnbaserad lösning

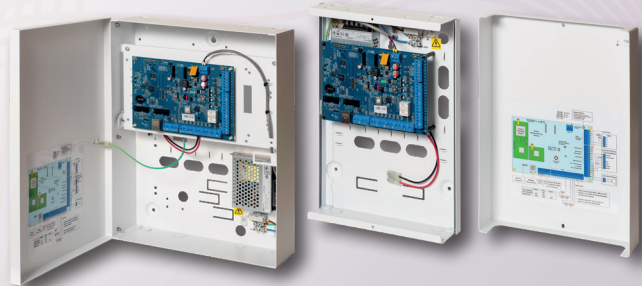


acre Intrusion Connect

acre Intrusion Connect – en molnbaserad lösning som gör det möjligt för säkerhetsinstallatörer och tjänsteleverantörer att övervaka, underhålla och konfigurera acre Intrusion-centralapparater via en kraftfull, lättanvänd och säker mjukvaruapplikation.

acre Intrusion Connect – perfekt för både enstaka och flera anläggningar, ger systemanvändare säker kontroll över sitt inbrottslarm 24/7/365 med hjälp av en flexibel rollbaserad behörighetsarkitektur via vår smarta mobilapp eller webportal.

Med en modern prenumerationsmodell kan du, tillsammans med våra centralapparater för inbrottslarm (GEN1 & EVO), få uppdaterad status, utföra enklare programmering samt koppla upp mot en centralapparat.



acre Intrusion EVO

Upptäck **acre Intrusion EVO** – vårt senaste inbrotts-larm som erbjuder oöverträffad säkerhet för ditt företag och dina fastigheter. Med avancerade molntjänster, en användarvänlig app och en dedikerad programvarusvit får du en flexibel infrastruktur som enkelt anpassar sig efter dina behov. Välj mellan trådbundna eller 2-vägs trådlösa alternativ och dra nytta av vårt breda utbud av trådlösa periferenheter för optimal säkerhet.

acre Intrusion EVO – är enkelt att migrera från Gen1-styrenheter och kan hantera upp till 2 500 användare, 512 zoner och 64 dörrar. Systemet levereras med förkonfigurerade säkerhetsinställningar som aktiveras lokalt eller på distans och är helt GDPR-kompatibelt.

KRITISK INFRASTRUKTUR



PB-IN-100HFA

SOLCELLSPARKER



TXF-125DM

LADDNING AV ELFORDON



FS-1000E

SNABB UTPLACERING



TX-114FR

BOSTAD



TXF-20TDM

DISTRIBUTIONSCENTRALER



TAD-2PW

KÄNNER AV DET SOM INTE SYNS SEDAN 1959

TAKEX detekteringssensorer skyddar människor och egendom över hela världen, inklusive bostäder, företag och organisationer på hög nivå inom regering och militära organisationer. I 65 år har vi flyttat fram gränserna för sensortekniken och uppnått överträffad precision och tillförlitlighet i varje sensor som vi tillverkar.




WWW.TAKEX.COM

DEN NYA ALPHAVISION NG

Innovative security
that grows with you

www.unii-security.com

Den nye AlphaVision NG





2001 - Solidt tastatur



2024 - Moderne tastatur
0420 - Energy Star
grade 3 certified

v.s.



Det som utmärker UNii är att larmsystemet är baserat på en enda hårdvaruplattform. Detta gör att antalet ingångar kan utökas från 32 till 128 eller 512 utan att hårdvaran behöver bytas ut. När antalet ingångar utökas behöver den centrala utrustningen hos kunden inte längre bytas ut. UNii är konstruerad för att underlätta en snabb och effektiv installation. Höljet är uppbyggt så att kabel- och rörledningar enkelt kan dras bakifrån utan att det behövs några distansbrickor.

UNii, optimal säkerhet

UNii är en modulär lösning som kan användas i de mest riskfyllda situationerna och som alltid är online. Tack vare den redundanta konstruktionen fortsätter skyddet av ditt objekt även om det skulle uppstå ett kabelbrott eller fel på kontrollpanelen. Installationen fortsätter också att fungera under underhåll, vilket innebär att ytterligare åtgärder som behövs för att hantera en tillfällig avstängning inte behöver vidtas. Vi kan gruppera upp till 8 UNii 512-paneler (4096 ingångar).

Integrering

UNii är mycket lämplig för integration med andra system som t.ex. Security Management System (SMS), Building Management System (BMS) eller hemautomationssystem som KNX eller Crestron. Det tillgängliga API:et gör det möjligt att integrera med andra system och dela information från säkerhetssystemet. Eftersom en krypterad anslutning används är anslutningen alltid mycket säker.



Detektering

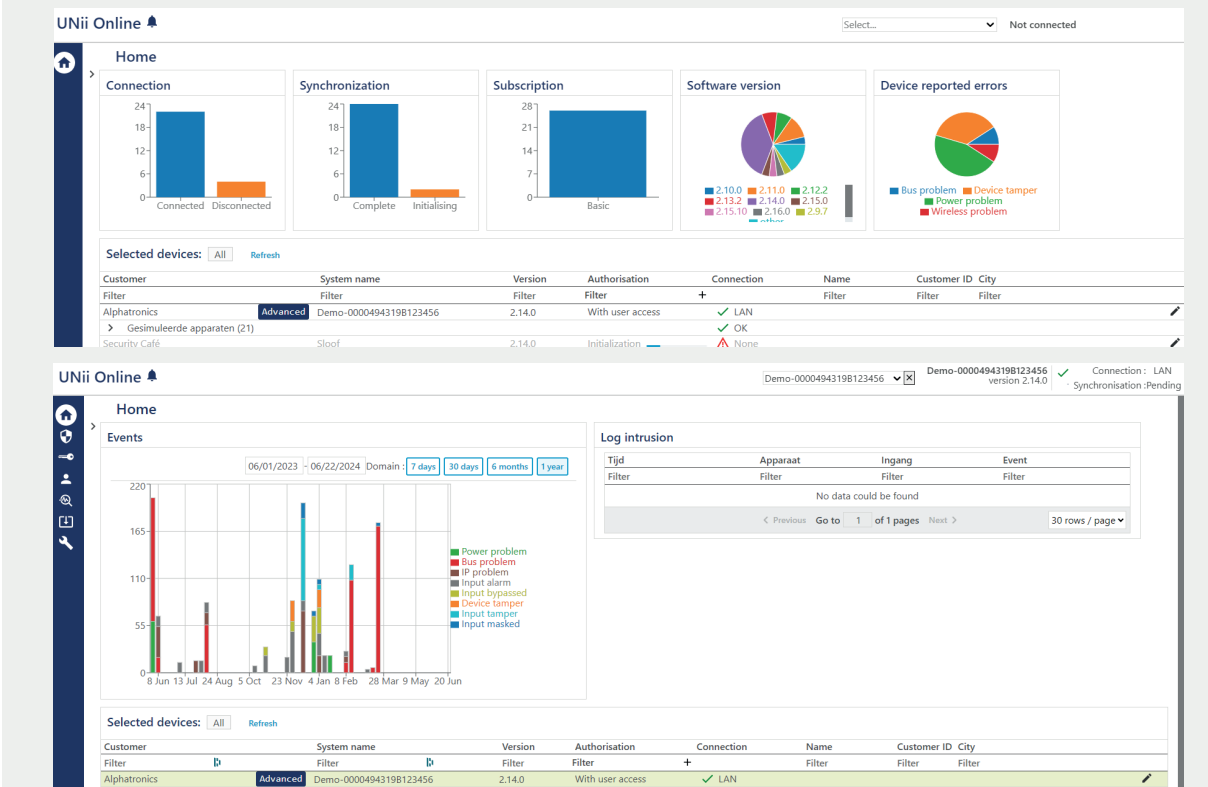
UNii stöder alla typer av detektering som används i högriskmiljöer. Perimeterskydd såsom vibrations- och seismisk detektering kan anslutas till UNii. Användbara funktioner säkerställer att kombinationer av detektorer resulterar i optimal säkerhet.

Passer

Den integrerade passerkontrollen är utrustad med den säkraste DESFire EV2-läsningstekniken. Unikt kodade taggar eller kort garanterar att de inte kan kopieras och erbjuder en säker avläsningsprincip. Säkert, enkelt och mycket tillförlitligt.

Fjärrhantering av UNii kontrollpaneler

Alla funktioner i UNii Manager är också tillgängliga online: UNii Online. Denna molntjänst möjliggör fjärrhantering av UNii kontrollpaneler. Den är lättillgänglig via en webbläsare och har exakt samma design som UNii Manager. UNii Online erbjuder dock mer: omfattande instrumentpaneler ger realtidsstatus för anslutna system. Tydliga grafer kan till exempel visa firmwareversioner, prenumerationer och aktuella fel. Ett perfekt sätt att snabbt navigera till en kunds system.



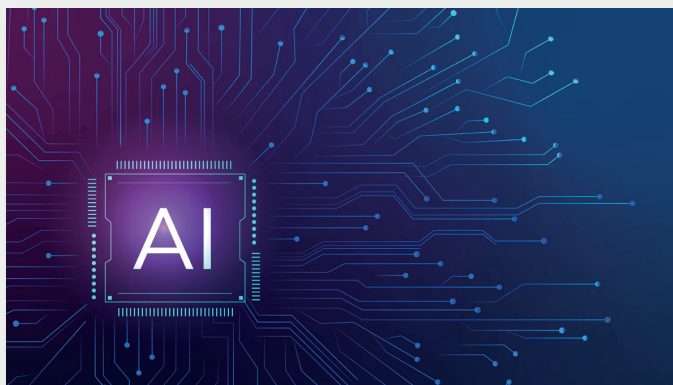
The screenshot displays the UNii Online interface. The top section shows a 'Home' dashboard with five charts: Connection (Connected vs Disconnected), Synchronization (Complete vs Initialising), Subscription (Basic), Software version (pie chart with versions 2.10.0 to 2.9.7), and Device reported errors (pie chart with categories like Bus problem, Device tamper, Power problem, and Wireless problem). Below the charts is a table of 'Selected devices' with columns for Customer, System name, Version, Authorisation, Connection, Name, Customer ID, and City. The table lists devices like 'Alphasatronics' and 'Security Café'.

The bottom section shows an 'Events' chart with a legend for various error types (Power problem, Bus problem, IP problem, Input alarm, Input bypassed, Device tamper, Input tamper, Input masked) and a 'Log intrusion' table. The table has columns for Tjld, Apparaat, Ingång, and Event, and shows 'No data could be found'.

AI-funktioner från Azure i UNii online

Med AI-funktionerna från Azure i UNii online kan installatören åtgärda fel innan de påverkar kunden, Optimal schemaläggning av tekniker eller tilläggstjänster baserat på tillgängliga data.

Installatören anpassar sitt UNii online. Vi tror att data kommer att vara lika viktigt som hårdvaran. UNii cloud är framtidssäkrat och ger återkommande intäkter för dig som installatör.



INTEGRERAD SÄKERHETSLÖSNING ETT MOLNBASERAT EKOSYSTEM

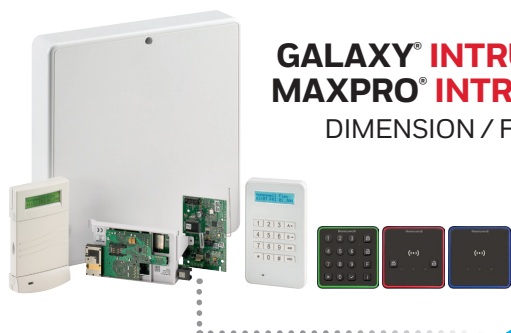


HONEYWELL MAXPRO® CLOUD KOMBINERAR INBROTTSSKYDD, NIS2-KOMPATIBEL VIDEO- OCH PASSERKONTROLL

Tillgängligt från Honeywell genom ADI.

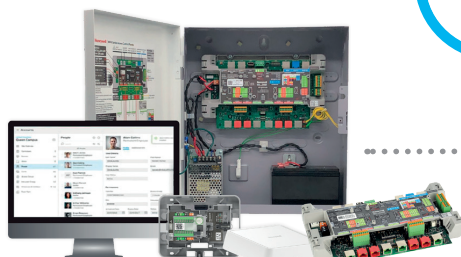
Vi ger våra kunder tekniken för att göra byggnader framtidssäkra, trygga och säkrare genom att tillhandahålla säkra molnbaserade ekosystem som är tillgängliga när som helst, var som helst.

Ekosystemet MAXPRO® Cloud minskar störningar installationstid och -kostnader, vilket gör det enklare att hantera och övervaka kritisk säkerhet, när du är på språng. Detta gör att du kan fortsätta att fokusera på din verksamhet, var du än behöver vara..



**GALAXY® INTRUSION
MAXPRO® INTRUSION**
DIMENSION / FLEX

MAXPRO® ACCESS
MPA1P / MPA2 & MPA4MPSE



CYBERSÄKRA VIDEOLÖSNINGAR



NIS2
DIRECTIVE
COMPLIANT

NDAA
COMPLIANT

ERBJUD DINA KUNDER GALAXY PÅ NÄSTA NIVÅ!

Honeywell

Access Control - uppgradera din befintliga lokala lösning till MAXPRO® CLOUD med NETAXS® eller MAXPRO® ACCESS 1, 2-4 dörrkontroller.

MAXPRO® ACCESS MPA1P

- Molnlösning för en dörr
- Säker anslutning från kort till moln
- Mobilapp för snabb driftsättning
- Minskade kabeldragningskostnader genom PoE
- Edge installation
- Snabbare webbgränssnitt

MAXPRO® ACCESS MPA2MPSE / MPA4MPSE

- Minskar installationstiden och hårdvarukostnaderna avsevärt
- Ger en säker, fjärrhanterad lösning för passerkontroll över flera platser
- Styrenhet för 2 dörrar med 4 OSDP-läsare
- Styrenhet för 4 dörrar med 8 OSDP-läsare
- Fullständigt konfigurerbar och uppgraderingsbar via MAXPRO® CLOUD
- MAXPRO Access® cybersäkerhet hjälper dig att uppfylla NIS2-direktivet

GALAXY® Den prisbelönta, helt integrerade säkerhetslösningen som installatörer har litat på i över 30 år.

GALAXY® KOMPATIBILITET OCH ANSLUTNINGSKRAV

Det är enkelt att ansluta din befintliga Galaxy eller Maxpro® Intrusion till Maxpro® Cloud.

En Dimension- eller FLEX-panel med aktuell ethernetmodul (som visas till höger)
Du behöver bara:

- En Dimension- eller FLEX-panel med aktuell ethernetmodul (som visas till höger)
- En installation med kompatibla paneler (listad till höger)
- Rätt kommunikationsmodul för din panel (listas i bilden till höger)
- Kontakta din Honeywell-representant för att konfigurera ett MAXPRO® Cloud-konto*

* Hantera dina användare i hela fastigheten från en enda plats



Honeywell 35-, 60- och 70-serierna. Alla är NIS2- och NDAA-kompatibla och erbjuder avancerad VA med smart rörelsedetektering, personräkning, linjekorsning.



Honeywell 35 SERIES NVR:er

NU med kostnadseffektiva 32, 64 kanaler ingår i sortimentet..

Honeywell Commercial Security

Building 5 Carlton Park, King Edward Avenue

Narborough, Leicester, LE19 0LF

Tel: +44(0)1163500714

www.honeywell.com

hwll.co/securityuk

© 2024 Honeywell International Inc.



INTEGRERADE PASSERKONTROLLSYSTEM OCH HUR DE FÖRBÄTTAR SÄKERHETEN

I dagens allt mer komplexa och säkerhetsmedvetna värld söker organisationer av alla storlekar sätt att förbättra säkerhetsåtgärder och skydda sina tillgångar. Integrerade passerkontrollsystem (IACS) erbjuder ett omfattande och centraliserat tillvägagångssätt för säkerhetshantering och ger flera fördelar jämfört med traditionella passerkontrollsystem.

Vad är ett integrerat passerkontrollsystem (IACS)?

Ett IACS är en enhetlig säkerhetsplattform som kombinerar passerkontrollhårdvara och mjukvara med andra säkerhetssystem, såsom videoövervakning, inbrottslarm och branddetektering. Denna integration gör det möjligt för organisationer att hantera och övervaka tillträde till sina lokaler och tillgångar från en enda plattform, vilket ger en mer holistisk syn på deras säkerhetsställning.

Betydelsen av passerkontroll inom säkerhet



Passerkontroll spelar en kritisk roll i att skydda en organisations fysiska och digitala tillgångar. Genom att kontrollera vem som kan komma in och få tillgång till känsliga områden kan organisationer förhindra obehörig åtkomst, stöld och vandalism. Passerkontrollsystem tillhandahåller också värdefulla loggar som kan användas för att utreda och motverka säkerhetsincidenter.

Komponenter i integrerade passerkontrollsystem

Ett IACS består typiskt av passerkontrollhårdvara och mjukvara. Passerkontrollhårdvara inkluderar passerkontrollpaneler, kortläsare, biometriska läsare och elektroniska lås. Passerkontrollpaneler hanterar informationsflödet mellan läsare, lås och mjukvaruplattformen. Kortläsare läser och verifierar åtkomstuppgifter, såsom nyckelkort eller taggar. Biometriska läsare fångar och verifierar fysiologiska egenskaper, såsom fingeravtryck eller ansiktsmönster, och erbjuder en hög säkerhetsnivå för åtkomstkontroll. Passerkontrollsystemet styr elektroniska lås för att begränsa eller ge tillträde till dörrar, grindar och andra säkra områden.

När det gäller passerkontrollmjukvara finns det fyra viktiga element att överväga:

- 1. Användarhantering** – denna modul hanterar användarprofiler, inklusive åtkomstnivåer, uppgifter och scheman.
- 2. Händelseloggar** – denna modul registrerar alla passerkontrollhändelser, såsom dörröppningar, åtkomstförsök och larmaktiveringar.
- 3. Rapportering och analys** – denna modul tillhandahåller detaljerade rapporter och visualiseringar av passerkontrolldata, vilket gör det möjligt för organisationer att identifiera trender och mönster.
- 4. Händelsemeddelanden** – denna modul skickar varningar och meddelanden i realtid,



såsom när ett obehörigt åtkomstförsök inträffar.

Typer av system som passerkontroll kan integreras med

Integrerade passerkontrollsystem kan integreras med olika andra säkerhetssystem för att erbjuda en omfattande säkerhetslösning.

Några vanliga exempel inkluderar:

- **Videoövervakning** – passerkontrollhändelser kan utlösa systemet att spela in video, vilket ger visuella bevis på åtkomstförsök eller säkerhetsincidenter.
- **Inbrottslarm** – passerkontrollsystem kan integreras med inbrottslarmssystem för att erbjuda en skiktad säkerhetsstrategi.
- **Besökshantering** – ett integrerat passerkontrollsystem kan effektivisera besöks hanteringsprocessen, inklusive förregistrering, passerkontroll och utloggningsprocedurer.
- **Branddetektering och larm** – passerkontrollsystem kan integreras med branddetektering och larmsystem för att säkerställa att endast auktoriserad personal kan komma åt områden under en evakuering.
- **Byggnadsevakuering** – IACS kan integreras med byggnadsautomationssystem för att styra belysning, HVAC och andra byggnadssystem baserat på passerkontrollregler.



Hur integration förbättrar säkerheten

Integration förbättrar säkerheten genom att erbjuda förbättrad synlighet för slutanvändare. Integrerade system ger en enhetlig vy av säkerhetsdata, vilket gör det lättare att identifiera och svara på säkerhetshot. En annan väg genom vilken integration förbättrar säkerheten är genom automatiserade arbetsflöden. Integration kan automatisera rutinuppgifter, såsom att ge tillgång till besökare eller låsa dörrar efter arbetstid, vilket minskar manuella ansträngningar och förbättrar effektiviteten. Integration förbättrar också rapporteringen genom att tillhandahålla mer omfattande och informativa rapporter, som hjälper organisationer att identifiera trender och mönster i säkerhetsdata.



Exempel på integrerade passerkontrollsystem

Beroende på kundens preferenser finns det flera typer av integrerade passerkontrollsystem tillgängliga. ACaaS (Access Control as a Service) är en molnbaserad passerkontrolllösning som kan integreras med olika andra säkerhetssystem. Dessa system kräver inte att organisationer investerar lika mycket i lokal infrastruktur och erbjuder fördelen av fjärrhantering genom molnet.

Lokalt installerade integrerade passerkontrollsystem installeras vanligtvis på plats och kan också integreras med olika andra säkerhetssystem. Organisationer som prioriterar att behålla direkt kontroll över sin säkerhetsinfrastruktur och föredrar att hålla all sin hårdvara och mjukvara på plats föredrar dessa typer av system. Hybridsystem kombinerar lokala och molnbaserade komponenter, vilket kan hjälpa till att erbjuda skalbarhet och flexibilitet.

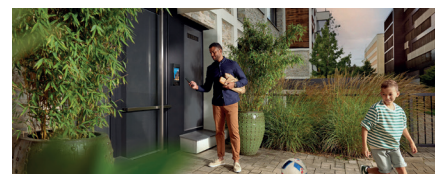
Fördelar med integrerade passerkontrollsystem

Genomförandet av ett integrerat passerkontrollsystem kan erbjuda en rad fördelar för organisationer. Dessa inkluderar:

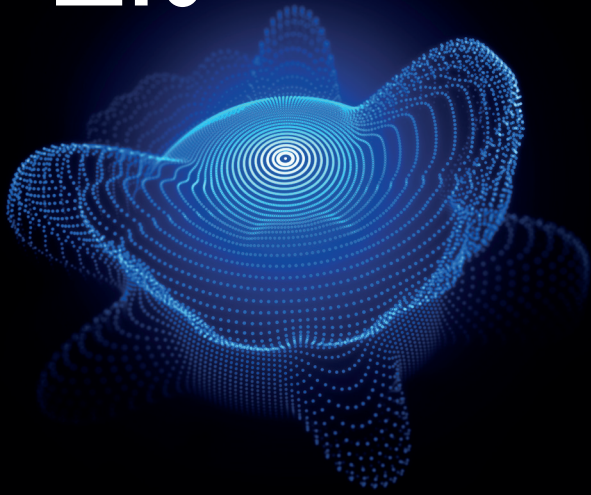
- **Förbättrad säkerhet** – ett integrerat passerkontrollsystem ger en mer komplett bild av säkerhetsdata, vilket möjliggör proaktiv hotdetektion och -hantering. Integration möjliggör implementering av multi-faktor autentisering (MFA), vilket lägger till ett extra säkerhetslager. Det möjliggör också realtidsövervakning, vilket säkerställer omedelbart svar på säkerhetshändelser, vilket minimerar potentiella risker.
- **Förbättrad operationell effektivitet** – med integration kan organisationer effektivisera passerkontrollhanteringen, vilket hjälper till att minska administrativa kostnader. Dessutom hjälper automatisering och integration till att minska falska larm, vilket förbättrar svarseffektiviteten.
- **Minskade kostnader** – genom att integrera ett passerkontrollsystem kombinerar organisationer flera säkerhetssystem till

ett, vilket minskar behovet av separata säkerhetssystem. Automatisering av vissa processer minskar också beroendet av manuell säkerhetsövervakning, vilket gör att systemet kan drivas med färre säkerhetspersonal.

- **Skalbarhet och flexibilitet** – integrerade system kan enkelt utökas för att möta en organisations växande säkerhetsbehov. De kan också anpassas för att uppfylla specifika säkerhetskrav för olika organisationer eller kunder.
- **Förbättrad efterlevnad** – ett integrerat system gör det lättare för organisationer att följa säkerhetsregler genom att erbjuda en mer centraliserad och standardiserad metod för passerkontroll.



Integrerade passerkontrollsystem spelar en avgörande roll i moderna säkerhetslösningar och erbjuder en omfattande och effektiv metod för åtkomsthantering. Genom att sömlöst kombinera hårdvara och mjukvara och integrera dem med olika säkerhetssystem, tillhandahåller integrerade lösningar förbättrad säkerhet, förbättrad operationell effektivitet och mätbara kostnadsbesparingar. När teknologin utvecklas kommer trender som artificiell intelligens, intelligent byggnadsintegration och molnbaserade lösningar att ytterligare förbättra kapaciteten hos dessa system, vilket säkerställer att organisationer kan anpassa sig till föränderliga säkerhetsutmaningar.



2N Access Control: Ökad säkerhet genom smidig integration

2N är övertygade om att smidig integration förbättrar säkerheten och effektiviteten i byggnader. Våra IP-baserade produkter **stödjer öppna kommunikationsprotokoll och olika plugins**, vilket säkerställer full kompatibilitet med ledande tredjepartssystem. Integrationen **underlättar kommunikation och samordning mellan olika enheter**, vilket säkerställer att passerkontroll, videoövervakning och fastighetsförvaltningssystem fungerar harmoniskt tillsammans. Centraliserad övervakning och kontroll **effektiviserar verksamheten och minskar svarstiderna i nödsituationer** i både bostäder och kommersiella miljöer.

Plattformer för videohantering

2N & Axis

Genom att integrera 2N IP-porttelefoner med Axis Camera Station (ACS) skapas en kraftfull säkerhetslösning som kombinerar **avancerad passerkontroll med omfattande videoövervakning**.

- Förbättrad dörrövervakning och besökshantering
- Operatörer kan strömma och spela in livevideo från 2N IP-porttelefoner i övervakningsprogramvaran ACS
- Popup-fönster meddelar operatören om inkommande samtal eller larm
- Kan öppna dörrar på distans med en enda knapptryckning

En annan framstående funktion är **LPR (License Plate Recognition)**.

Genom att använda en 2N IP-porttelefon, en Axis IP-kamera och den specifika Axis Camera Application Platform (ACAP) kan användare använda LPR för att automatiskt identifiera och hantera fordonsåtkomst.

2N och Milestone

I Milestone XProtect® kan operatörer använda ett gränssnitt för att:

- Övervaka videoströmmar från 2N IP-porttelefoner tillsammans med andra IP-kameror
- Kommunicera i realtid med dem som befinner sig framför porttelefonen
- Fjärrstyra dörren

Integrationen möjliggörs via Onvif Profile S. Detta innebär också att operatörerna kan använda **dubbelriktat ljud, spela in video, zooma in och växla mellan enskilda kameror** för att följa utvalda personers rörelser. De kommer **att se exakt vad som händer i byggnaden** och vid in- och utgångar. Nästa nivå av integration med Milestones system sker via ett **specialutvecklat 2N Access Commander Plugin**. Det gör det möjligt att **integrera tillträdeskontroll i videohanteringsplattformen**. De kan se tillträdesändelser och kortinnehavarinformation samt styra 2N IP-porttelefoner och läsare direkt från kartor i XProtect Client. I händelse av en incident kan de **omedelbart initiera en nedstängning**.



Plattformer för säkerhetshantering

Dessa integrationer ger robust åtkomstkontroll, omfattande övervakning och strömlinjeformad händelsehantering, vilket garanterar **högsta möjliga säkerhetsnivå för kommersiella byggnader och företag.**

2N och LenelS2

Integrationen mellan LenelS2 OnGuard®-systemet och 2N IP-porttelefoner gör det möjligt för säkerhetsoperatörer **att hantera och övervaka porttelefoner med andra delsystem via en enda omfattande säkerhetsplattform.** Denna integration erbjuder:

- **Samtalshantering:** de kan ringa eller avsluta ett samtal mellan sin stationära enhet och en vald 2N IP-porttelefon och utlösa en dörröppning med ett enda klick i OnGuard-gränssnittet.
- **Enhetsövervakning:** de kan se porttelefonens händelser, samtalsstatus, SIP-registrering och anslutningsstatus i fönstret Larmövervakning eller via ikonerna i de grafiska kartorna.
- **Händelselänkning:** olika porttelefonhändelser som samtalsstatus, rörelsedetektering eller sabotagelarm kan övervakas och länkas till åtgärder i OnGuard för att skapa automatiserade arbetsflöden.

2N och Genetec

Anslut 2N IP-enheter direkt till olika delar av Genetec Security Center via olika gränssnitt:

- **Sipelia:** SIP-protokollet gör det möjligt för operatörer att ta emot samtal från 2N IP-porttelefoner på sin dator, överföra dem till andra operatörer samt se och ge tillträde till personer vid dörren
- **Omnicast:** stöd för ONVIF S-protokoll och RTSP-streaming innebär att 2N IP-porttelefoner fungerar som en annan IP-kamera i systemet. Operatörerna kan övervaka dörren kontinuerligt och vid behov spela in video, zooma in eller växla mellan enskilda kameror.
- **Synergis:** Genom att ansluta 2N-enheter till Synergis-modulen får man en **enhetlig händelsehantering.** Åtkomstkontroll- och videohändelser korreleras för snabbare incidenthantering och utredning. Tillträdesloggar från 2N-läsare visas i realtid i tillträdesövervakningssystemet tillsammans med användarinformation, foton och tidsstämplar för händelser.



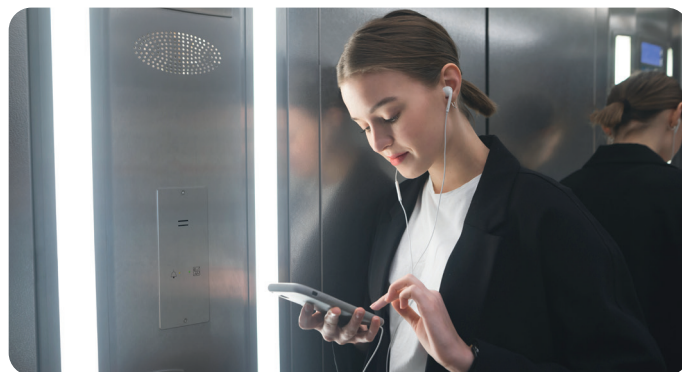
Lösningar för byggnadshantering



2N och KONE

Moln-till-moln-integreringen av My2N-portalen med KONEs hisssystem skapar ett **smidigt flöde av människor genom att minimera väntetiden i hissen.** Det ökar effektiviteten och bekvämligheten vid tillträde till byggnaden och belyser drifteffektiviteten och den förbättrade säkerheten som kan uppnås genom ett enhetligt tillvägagångssätt. Byggnadschefer kan skapa intelligenta byggnader som reagerar dynamiskt på användarnas behov.

- KONE-hissen anropas automatiskt till bottenvåningen (landningsanrop) efter att den boende har gett sitt godkännande via 2N IP-porttelefon
- Den angivna våningen förinställs automatiskt enligt användarnas lägenhetsläge (destinationsanrop)
- Den enhetliga My2N-appen används för att ge de boende tillgång till byggnaden och för att släppa in besökare (Q3, 2024)



Hemautomation

2N och Control4

Genom att integreras med Control4 kan 2N:s porttelefoner interagera med belysning, klimatkontroll, underhållningssystem och säkerhetsenheter. Den speciella drivrutinen erbjuder integration av ljud- och videosamtal till Control4-pekskärmarna, öppnar dörrar och tittar på kameraflödet. Denna integration **visar på en smidig upplevelse av smarta hem,** där säkerhet och bekvämlighet är av största vikt. Husägare kan njuta av fördelarna med integrerad åtkomstkontroll, videoövervakning och automatiserad hemhantering, vilket skapar en **sofistikerad och säker livsmiljö.**



UTFORMAD FÖR ATT ÖVERTRÄFFA DINA FÖRVÄNTNINGAR.

ultra

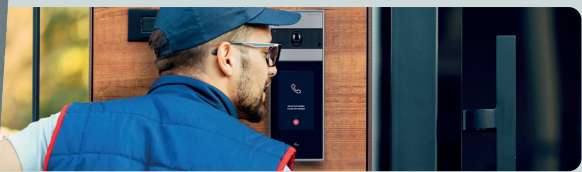
Ultra är ett 2-trådssystem och ViP **modulär entrépanel** med ett modernt utseende och eleganta linjer, med **italiensk design**. Att den är modulär gör det möjligt för användaren att skapa en entrépanel som speglar hans/hennes egen image och som kan anpassas till alla krav. Ultra är utformad för att kunna anpassas till en mängd olika applikationer, från enskilda bostäder till stora bostadskomplex.

Den analoga entrépanelen är **perfekt** för mer intima miljöer, t.ex. radhus och små flerfamiljshus, och dess modularitet gör det enkelt att lägga till knappar för att tillgodose bostadens behov.

Pekskärmsversionen, den numeriska knappsatsen (med vilken du kan **ringa samtal** och använda klassiska låskoder) och det digitala namnregistret är den **perfekta lösningen** även i komplex med hundratals lägenheter.



- 
SMÅ BOSTADSHUS
- 
TERTIÄR INDUSTRI (service, handel, transport)
- 
STORA BOSTADSHUS
- 
BOSTADSKOMPLEX



UPPTÄCK ULTRA, LADDA NER BROSCHYREN





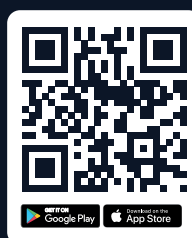
MYCOMELIT APP APPEN DU INTE KOMMER ATT KUNNA LEVA UTAN!

*Enkel, okomplicerad
och skraddarsydd.*

Tack vare alla tjänster som tillhandahålls underlättar MyComelit arbetet för alla yrkesverksamma inom branschen: installatörer, ritare, systemintegratörer, säkerhetschefer, fastighetsförvaltare, grossister och arkitekter.



myCOMELIT



**VAD VÄNTAR
DU PÅ?**

**GÅ IN
I MYCOMELIT'S
VÄRLD!**

COMELIT

www.comelitgroup.com



Gör lådor och skåp till en del av ditt passersystem



Oavsett om det handlar om känsliga dokument, mediciner eller personliga tillhörigheter – kontrollen av behörig åtkomst ska inte sluta vid dörren. Med Aperio® KL100 kan du lägga till förvaring i ditt passersystem. KL100 integreras sömlöst i systemet, så att alla dörrar och förvaringsutrymmen hanteras i en gemensam programvara.



Fakta om Aperio KL100

- RFID (NFC och Bluetooth) – lås upp med t ex passerkort eller mobil.
- Liten och smidig: 57 × 63 mm.
- Enkel installation – ingen kabeldragning.
- Batteritid på flera år.
- Kort och lång cylinder, två cylindertjocklekar och flera sorters reglar.



Extra magnet- kontakter, skojar du?



Extra magnetkontakter, skojar du?

Motorlås och eltryckeslås från ASSA ABLOY nu certifierade enligt larmklass 2. Nu tar vi nästa steg och introducerar motor- och eltryckeslås i larmklass 2. Bästa möjliga förutsättningar för ett komplett säkerhetssystem.



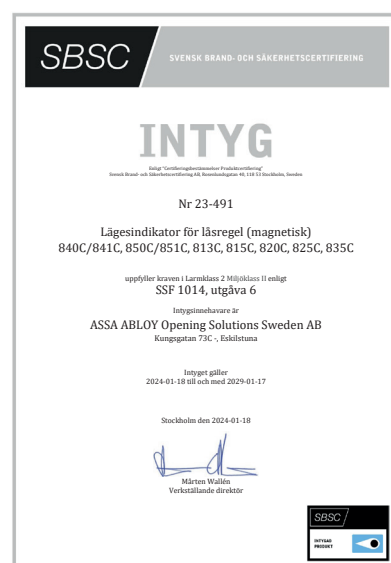
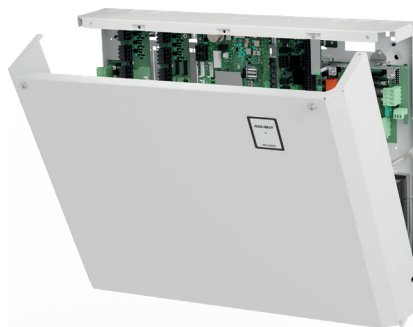
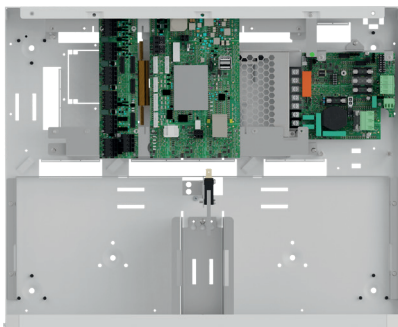
Några av fördelarna:

- Färre komponenter att installera – inga extra magnetkontakter.
- Enkel installation och driftsättning – plug and play.
- Inga nya borrhål, behåll dörrens klassning – enklare vid ROT.
- Kostnadseffektiv lösning.
- Larmklassad lösning oavsett låsklass, med Hi-O låsklass 1 till 5.

Produkter med integrerade magneter

Dessa produkter har nu integrerade magneter för dörlägesgivning och är certifierade enligt larmklass 2, SSF 101:

- Motorlås 840C/841C och 850C/851C.
- Eltryckeslås Velox 813C, 815C, 820C, 825C och 835C.



ASSA ABLOY



Trådlösa produkter för ökad tillgänglighet

Trådlösa system består av två enheter, en sändare och en mottagare, alla våra enheter är kompatibla med varandra. Så det blir riktigt enkelt för dig att komma igång med våra trådlösa produkter.

Trådlösa produkter gör livet enklare!

Driftsäkert: Med våra trådlösa produkter så vet du om att du erbjuder dina kunder ett säkert system, som inte går att kлона. Du kan dessutom vara säker på att dina kunder kommer vara nöjda i många år framöver.

Enkel installation: Trådlösa produkter tillåter dig att göra installation där du vanligtvis inte kommer fram med kablar, på glasväggar, i gamla byggnader eller för att skicka signal från en reception till en låst dörr.

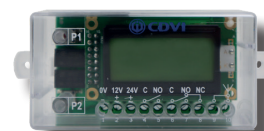
Flexibilitet: Du kan använda våra trådlösa produkter som ett fristående system för att styra behörighet till en specifik dörr eller integrera i passersystem med Wiegand / OSDP för att få logg på vem som gjort passage och styra behörighetsnivåer på användare.

Produkt:

Sändare banner
Sändare grå
Sändare beröringsfri
Mottagare fristående
Mottagare passersystem

Ref:

ERN
S3TR2641T1 - S3TR2641T2 - S3TR2641T4
TTHS2641E1N
SEL2641R433-XPL
SEL2641R433-WPL4K





Elektromagnetiska lås för nödutrymning

Fördelarna med att använda elektromagneter är många, det är en slitstark låsning som håller i längden, dessutom är den perfekt för många nödutgångar.

Varför skall man då använda magnetlås?

Driftsäkert: Med magnetlås så vet du att du har en driftsäker lösning som håller i många år. Våra magnetlås klarar att låsa och låsa upp flera miljoner gånger helt utan slitage. Tack vare vår patenterade kick-off teknik kan du dessutom vara helt säker på att låset inte går i baklås.

Enkel installation: Magnetlåsen är väldigt enkla att installera och går att montera på de flesta dörrar. Vi har även tagit fram en lathund för hur du gör monteraget på bästa sätt, skanna QR-koden nedanför för att läsa mer.

Flexibilitet: Kombinera våra magnetlås med vilket passersystem eller kodlås som helst och komplettera med vår återställningsbara nödutrymningsknapp för att säkerställa en trygg drift som fungerar även vid nödfall.



Produkt:
 Magnetlås
 Monteringsvinkel L
 Monteringsvinkel Z
 Nödutrymningsknapp

Ref:
V3SR
L3L4
Z3Z4Z5
EM301LS

Köpguide brandlarmcentral

Att välja rätt central för dina projekt



Utforska olika centralalternativ och tillbehör

Att välja rätt brandlarmcentral är avgörande för alla byggnader, eftersom det kan vara skillnaden mellan liv och död vid en brand. Brandlarmcentralen är den centrala komponenten i brandlarmsystemet och är ansvarig för att upptäcka och svara på bränder.

Det finns flera faktorer att överväga när man väljer en brandlarmcentral, inklusive byggnadens storlek och komplexitet, brandrisken och budgeten. Men några av de viktigaste faktorerna att tänka på är centraltypen, de funktioner den erbjuder och tillverkarens rykte.

Adresserbara brandlarmscentraler



Adresserbara brandlarmcentraler är dyrare och mer komplexa än konventionella centraler, men de erbjuder flera fördelar. De kan identifiera den specifika enheten som utlöste larmet, vilket kan spara tid och hjälpa brandmän att lokalisera branden snabbare. Dessa paneler erbjuder också mer flexibilitet än konventionella centraler. Till exempel kan adresserbara brandlarmcentraler programmeras för att utföra olika åtgärder beroende på brandens plats.

Användningsområden: Höga byggnader | sjukhus och vårdinrättningar | industriella anläggningar | utbildningsinstitutioner | offentliga byggnader | militära baser

Konventionella brandlarmscentraler



Konventionella brandlarmcentraler är den äldsta och vanligaste typen av brandlarmcentraler. De är också de minst dyra och enklaste att installera. Dessa centraler fungerar genom att dela upp byggnaden i zoner, där varje zon är ansluten till centralen via en kabelslinga med ändkrets. Om en brandlarmsenhet i en zon utlöses kommer panelen att larma för den zonen. Men konventionella brandlarmcentraler kan inte identifiera vilken specifik enhet i zonen som utlöste larmet, dock indikerar enheten det på plats när man undersöker zonen.

Användningsområden: Hem | kontor | små detaljhandelsbutiker | restauranger | skolor | kyrkor | lagerlokaler

Släckcentraler



Släckcentral används för att styra brandsläckningssystem, såsom sprinklers och gasavstängare. De fungerar genom att övervaka brandlarmssystemet och aktivera det lämpliga släckningssystemet när en brand upptäcks. Släckcentraler kan vara antingen konventionella eller adresserbara.

Användningsområden: Kommersiella byggnader | industrianläggningar | höga byggnader | vårdinrättningar | skolor och universitet

Funktioner och specifikationer



Trådlösa brandlarmsinterface

Trådlösa brandlarmsinterface, integrerade i brandlarmscentralen, erbjuder ett revolutionerande tillvägagångssätt för brandsäkerhet. Deras främsta fördel ligger i att eliminera behovet av trådanlutningar, vilket betydligt minskar installationskostnader och tid. Denna trådlösa teknik förbättrar skalbarheten och möjliggör enkel systemutvidgning. Med förbättrad tillförlitlighet och minimalt underhåll bidrar dessa moduler till en mer smidig och responsiv brandskyddsinfrastruktur. De snabba svarstiderna och den förenklade installationen gör trådlösa brandlarmsmoduler till en avgörande komponent som säkerställer höjd säkerhet för byggnader och dess invånare.



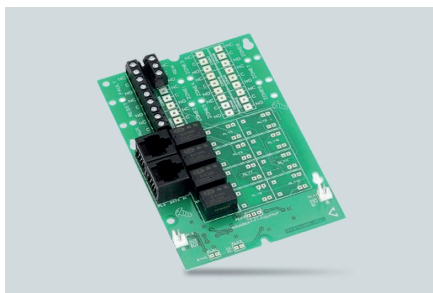
Anslutningsteknologi

Brandlarmscentraler tar emot data från sensorer och detektorer genom två huvudtyper av anslutningsteknik; trådbunden eller trådlös. Trådbunden sensoranslutning är den traditionella metoden för att ansluta sensorer. Det innebär att kablar ansluter sensorer och detektorer till det centrala systemet. Den här typen av anslutning är pålitlig och säker, men den kan vara dyr och svår att installera, särskilt i stora eller komplexa byggnader. Trådlös sensoranslutning är en nyare metod för att ansluta sensorer. Den innebär trådlösa tekniker, såsom radiofrekvens (RF) och Wi-Fi, för att ansluta sensorerna till det centrala systemet. Trådlös sensoranslutning är mindre kostsam och enklare att installera än trådbunden.



Panelzonering

Brandpanelzonering är processen att dela upp en byggnad i olika områden, där varje område övervakas av en separat zon på brandlarmscentralen. Detta gör att brandmän snabbt kan identifiera och svara på brandens plats. Varje panel har ett maximalt antal zoner den kan betjäna. Zonering görs vanligtvis baserat på byggnadens storlek och layout, liksom de brandrisker som finns. Till exempel kan en stor kontorsbyggnad delas in i zoner baserat på varje våning, medan en liten detaljhandelsbutik kanske bara har en zon.



Antal reläer som stöds

Antalet reläer som en brandlarmscentral kan stödja beror på typen av brandcentral. Konventionella brandpaneler kan stödja olika typer av reläer, inklusive Form A (normalt öppen), Form B (normalt stängd) och Form C (dubbelt växlande). Adresserbara brandcentraler stöder vanligtvis färre reläer än konventionella brandlarmscentraler, men de kan stödja mer komplexa reläfunktioner. Antalet reläer som en brandlarmscentral kan stödja beror också på brandlarmsystemets utformning. Till exempel kommer ett brandlarmsystem med ett stort antal zoner att kräva fler reläer än ett brandlarmsystem med ett litet antal zoner. Några exempel på antalet reläer som olika typer av brandpaneler kan stödja:

- Konventionella brandpaneler: 16 till 128 reläer
- Adresserbara brandpaneler: 4 till 32 reläer



Antalet larmdonskretsar

Antalet larmdonskretsar som krävs för ett brandlarmsystem beror på byggnadens storlek och komplexitet. Till exempel kan en liten kontorsbyggnad bara behöva en larmdonskrets, medan ett stort sjukhus kan behöva många larmdonskretsar. När du designar ett brandlarmsystem är det viktigt att ta hänsyn till antalet larmdonskretsar som krävs och välja en brandcentral som kan stödja det nödvändiga antalet kretsar. Det är också viktigt att se till att larmdonskretsarna är korrekt anslutna och att siréner/klockor är placerade där alla byggnadsinvånare kan höra dem. Konventionella brandcentraler stödjer vanligtvis 1-4 larmdonskretsar, medan adresserbara brandcentraler kan stödja 1-16 larmdonskretsar.



Lösningar för fjärrövervakning av brandlarmscentraler

Lösningar för fjärrövervakning av brandcentraler möjliggör realtidsövervakning och kontroll av brandlarmsystem från en centraliserad plats. Dessa avancerade system utnyttjar teknik för att ge omedelbara aviseringar, vilket gör det möjligt för övervakningspersonal att snabbt reagera på potentiella hot. Dessa lösningar erbjuder förbättrad situationsmedvetenhet genom att integrera sensorer och kommunikationsverktyg, vilket underlättar tidig upptäckt och förebyggande av brandincidenter. Möjligheten till fjärråtkomst för management ökar effektiviteten, minskar svarstiderna och minimerar risken för falsklarm. Denna teknik är ovärderlig för storskaliga anläggningar och säkerställer ett proaktivt tillvägagångssätt för brandsäkerhet genom kontinuerlig övervakning och snabb ingripande oavsett geografiskt avstånd.

LITA PÅ DIN DETEKTERING



SOTERIA TRI-SENSOR DETEKTOR TILLGÄNGLIG NU!

Tri-sensor är en 3-kriteriedetektor med avancerad dubbeloptisk-, termisk- och CO-detektering. Den nya tekniken säkerställer korrekt detektering och effektivt förebyggande av falsklarm.



apollo-fire.co.uk



44251-189APO

Apollo 44251-189APO 1 st Lock till larmknapp. Soteria, FI700



FL5000-200APO

Apollo FL5000-200APO Soteria Dimension Series Monteringsbox för optiska detektorer, vit



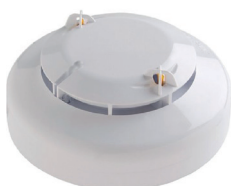
FL5100-600APO

Apollo PP2550 Soteria Dimension Series Optisk rökdetektor, vit



SA5000-200APO

Apollo PP2513 XPERT 8-serie detektorbas, vit



SA5100-400APO

Apollo PP2517 Soteria Series värmedetektor, vit



FL5100-600APO

Apollo PP2515 Soteria Series PureLight Optisk rökdetektor, vit



SA5100-700APO

Apollo PP2516 Soteria Series PureLight optisk och värmekänslig multisensordetektor, vit



SA5100-760APO

Apollo SA5100-760APO Soteria optisk /värmedetektor med flera sensorer, svart



SA5100-810APO

Apollo SA5100-810APO Soteria Tri-Sensor Detector Dual Optical / Heat / CO



SA5000-204APO

Apollo SA5000-204APO XPERT 8-bas för Soteria multisensordetektor, svart



SA5900-908APO

Apollo PP2526 Discovery Brandknapp, inomhusbruk, EN 54-11-certifierad, röd

L@titude

Life Safety Platform



Kraftfull, intelligent och robust.

Denna modularitet gör också att varje panel kan anpassas med följande moduler efter behov:

- Detekteringskort för dubbla slingor
- 8 zoners konventionell detekteringstavla
- 4-vägs ljudutgångskort
- 8-vägs voltfri reläkontaktkort
- 16-kanals programmerbart I/O-kort med digitala ingångar och utgångar med öppen kollektor
- Kommunikationskort för Media Gateway
- Latitude nätverkskort (anslut Latitude till ditt befintliga HFP-nätverk).

Latitude-plattformen är så flexibel att den kan konfigureras för många andra styr- och indikeringsapplikationer, med direkt integration i intelligenta byggnader.

Latitude har utvecklats från grunden av Hochikis ledande designteam och med hjälp av den mest avancerade teknik som finns tillgänglig. Latitude är en av de mest kraftfulla, intelligenta och tekniskt robusta brandlarmprodukterna på marknaden.

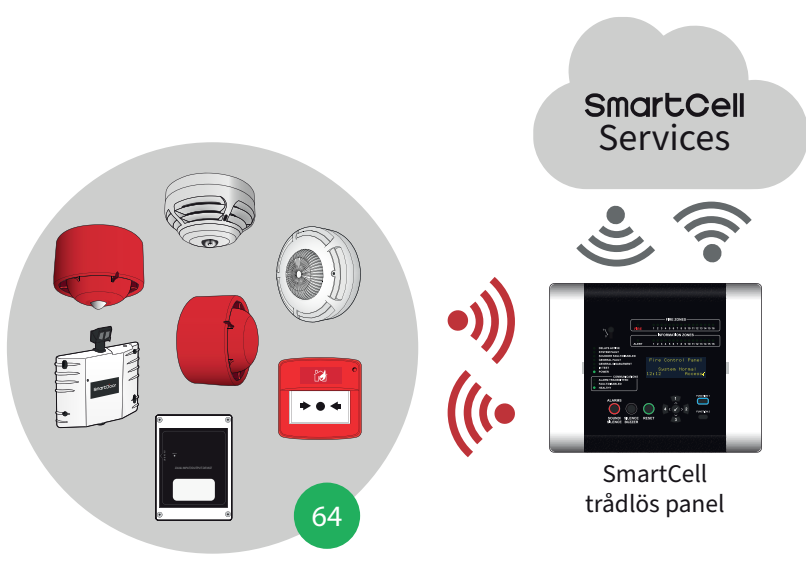
Latitude-systemets modulära karaktär gör att alla fältkablar kan anslutas till ett passivt moderkort, vilket gör det möjligt att lägga till, konfigurera om eller byta ut all elektronisk hårdvara utan att behöva koppla bort några fältkablar.

Genom att dra nytta av det unika användargränssnittet är det möjligt att ytterligare anpassa kontrollpanelen så att den kan uppfylla specifika alternativa krav, t.ex. lokala regionala avvikelser, alternativa tilläggsfunktioner eller företagsfärg.

Även om denna anpassningsnivå i allmänhet inte är en användarfunktion, gör Latitude-kontrollsystemets arkitektur anpassningen nästan obegränsad.



SmartCell Helt trådlöst system



Viktiga funktioner i det trådlösa systemet SmartCell:

- Upp till 64 enheter
- Upp till 32 detektorer
- Informationsenheter
- Fjärrstyrda tjänster
- Meddelanden via text och e-post

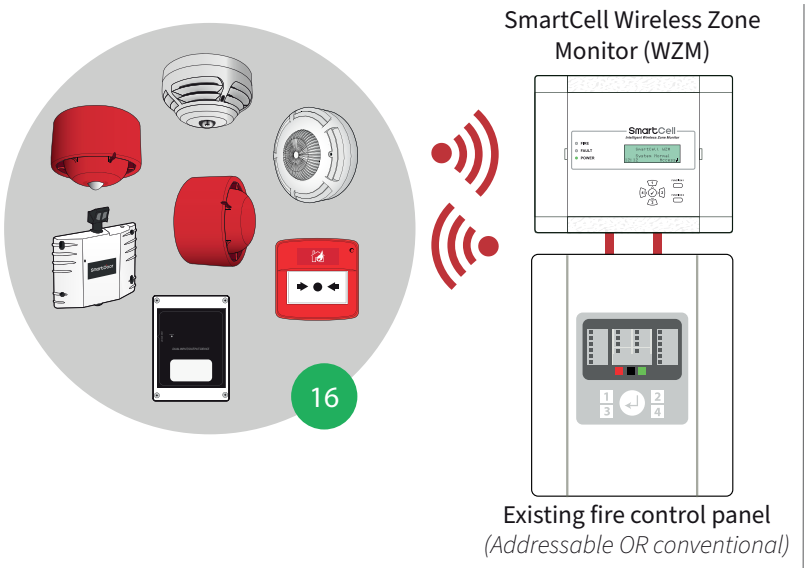
Samma fördelar med SmartCell:

- Snabb installation
- Pålitlig teknik
- Minimala störningar
- Flexibel konfiguration
- Kompakta enheter

Smartcell finns som 24VDC eller 230V - CE och CPR godkänd.

Godkänd:
 EN54-2 EN54-13
 EN54-4 EN54-25

SmartCell Add-on till trådlöst system



Viktiga funktioner i SmartCell system add-on:

- Upp till 16 enheter
- Universella adresserbara panelanslutningar
- Universella konventionella panelanslutningar
- Enkel lösning för eftermontering

Samma fördelar med SmartCell:

- Snabb installation
- Pålitlig teknik
- Minimala störningar
- Flexibel konfiguration
- Kompakta enheter

Zonemonitor finns som 24VDC eller 230V - CE och CPR godkänd.

Godkänd:
 N54-13 EN54-18 EN54-25

KIDDE

COMMERCIAL



Uppgradera nu



Ziton ZP2



Kidde Commercial 2X-A



Är det dags för en förändring?

VARFÖR UPPGRADERA TILL KIDDE COMMERCIAL 2X-A?

Om ditt nuvarande branddetekteringssystem är föråldrat kommer systemets funktioner och fördelar att vara begränsade jämfört med modernare teknik, och systemet kan vara mer benäget att gå sönder vilket ökar kostnaderna för utryckningar och underhåll. Ett nytt varumärke, men med samma team, har vi ny, marknadsledande teknik som gör livet enklare och mer kostnadseffektivt.

01

FÖRÄNDRINGAR SOM BUDGETEN TILLÅTER

System kan ändras och byggas ut när ägarnas tidsplaner tillåter. Dessutom, eftersom manageringen av panelerna liknar varandra, är den ytterligare utbildning som krävs minimal. Systemet är bakåtkompatibelt och framtidsäkert.

02

ALLTID I KONTAKT

Panelen kommer att kommunicera med mobilappar, såväl som med centrala övervakningsstationer. Installatörer kan utföra diagnostiskt arbete på distans, vilket sparar restid. Övervakning kan ske via flera flera kanaler, vilket säkerställer täckning även om en kanal är nere.

03

HÅLLBAR

Minskade kostnader för installation, underhåll och drift innebär upp till 16% livstidsbesparingar. Samt ökad hållbarhet genom tidig upptäckt, minskad social och miljömässiga effekter.

04

ALLTID SÄKER

Panelen fungerar fullt ut i 72 timmar, vid strömavbrott. Systemen är stöds också av stark teknisk support.



ADI har en komplett serie med en ABDL 4000 dörrstängningscentral, en TR4000 strömförsörjning och en NS 4000 batteribackup.

Godkänd enligt EN14657 för dörrar och portar.

K-ABDL 4000 SVENSKA

För mer information, vänligen kontakta vårt erfarna brandteam på telefon 010-130 24 00 eller besök vår webbshop.

ADIs webshop



Köp marknadsledande säkerhets-, brand och Pro AV-produkter 24/7

Vår webshop ger dig möjlighet att beställa när som helst, dag som natt, utforska produkter och varumärken och få information om lagertillgänglighet när du behöver.

Skapa ett konto idag
www.adiglobal.se

100 år

Innovativa produkter
och lösningar sedan 1924



BC600-serien

Kontroll av branddetektering
och släckning

- Modulär design
- Nytt loopgränssnitt
med 3 detektorprotokoll
- Fjärråtkomst med REmote
ACcess Tool REACT



Labor Strauss
FI7550



System Sensor



LST Soteria/Core
Apollo Discovery
Apollo XP95



trådlös branddetektering
FI750/RF | 200AP-RF



Mycket tidig varning Aspirerande rökdetektering

Aspirerande rökdetektorer SecuriSmoke ASD: ett komplett modellprogram för alla användningsområden

Aspirerande rökdetektorer från Securiton är bland de mest exakta och pålitliga systemen för tidig varning vid bränder. Securiton erbjuder ett komplett utbud av modeller som gör den blixtnasba detekteringen av bränder både skalbar och kostnadseffektiv för alla övervakningsområden.

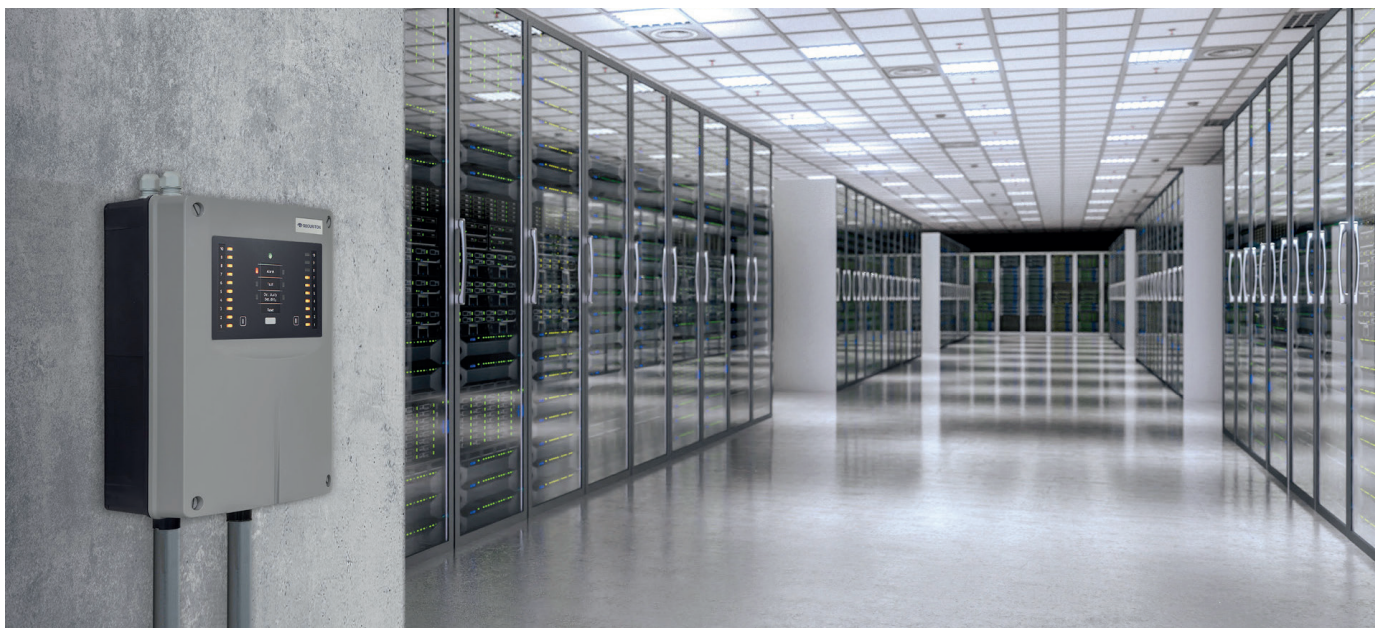
Fördelarna med de aspirerande rökdetektorerna i korthet:

- Sekunds snabb, mycket känslig reaktion på begynnande bränder
- Extremt snabb larmöverföring och larmreaktion
- Enkel hantering
- Tre olika modeller för skalbar, kostnadseffektiv drift
- Övervakningsområden från enstaka anläggningar upp till områden på 5.600 m²
- Robust och med mycket lång livslängd utvecklad i Schweiz, tillverkad i Tyskland



ASD 535

- Immun mot miljöföroreningar som damm, smuts, fukt och ånga
- Användningsområden: höglager och djupfryslager, stora datacenter, historiska byggnader, stora/höga hallar etc.
- Godkännanden/certifikat: VdS, DIBt, UL, FM, ActivFire, CCCF, EAC, SIL
- Total längd på alla provtagningsrör: 2 x 400 m
- Ljudtrycksnivå: 34 dB (A), d.v.s. extremt låg ljudnivå
- Skyddsklass: IP 54
- Tillåtet temperaturområde: -30 °C till +60 °C



ASD 533

- Reducerad version med begränsade systemgränser
- Användningsområden: hisschakt, museer, kulturföremål, hallar, biografier etc.
- Godkännanden/certifikat: VdS, UL, FM, ActivFire, EAC
- Total längd på alla provtagningsrör: 200 m
- Ljudtrycksnivå: 34 dB (A), d.v.s. extremt låg ljudnivå
- Skyddsklass: IP 54
- Tillåtet temperaturområde: -20 °C till +60 °C



ASD 531

- Enkel konfiguration i tre steg på själva enheten (ingen programvara/PC)
- Användningsområden: enskilda IT-rack, renrum, undertak etc.
- Godkännanden/certifikat: VdS, UL, FM, ActivFire, CCCF, EAC
- Total längd på alla provtagningsrör: 75 m
- Ljudtrycksnivå: 25 dB (A), d.v.s. extremt låg ljudnivå
- Skyddsklass: IP 54
- - Tillåtet temperaturområde: -10 °C till +55 °C



CB Batteri Teknik ApS

Här hittar du ett stort urval av standardbatterier från kvalitetstillverkare. Vi har bl.a. batterier/ackumulatörer för larm, nödbelysning, UPS, elskotrar, båtar och bilar m.m.



Behöver du specialtillverkade batteripaket löser vi uppgiften med egen tillverkning i Maribo, Danmark.

CB Batteri Teknik ApS grundades 2002 och var en del av GPBM Nordic fram till 2013. Alla anställda på CBBT har mer än 10 års erfarenhet av batteribranschen, och är redo att ge råd om allt inom batterier.

Byggprodukter förordning (CPR) Euro klasser

De flesta kablar som är konstruerade för permanent installation inom hushålls-, bostads- och kommersiella byggnader omfattas av förordningen om byggprodukter (CPR).

Förordningen ställer krav på säkerhet och prestanda vid brand och klassificerar produkter i en av sju Euroklasser. Dessa klasserna har brandtekniska prestanda bedömningsprocesser baserade på BS EN 60332-1-2, BS EN 50399 50399 och BS EN ISO 1716.

Även om förordningen klassificerar produkter i en av sju Euroklasser, är det i de flesta fall endast fem för kablar. Majoriteten kommer att falla i klasserna B2ca till Eca.

Detta blev ett krav 2017 så det är viktigt att förstå hur man uppfylla kraven.

Vem är ansvarig?

Varje part i hela leveranskedjan från tillverkare till slutanvändare har ett ansvar för att säkerställa CPR-överensstämmelse.

Specifikationsansvariga och installatörer måste säkerställa att de kablar de väljer är lämpliga för brandriskerna i byggnaden eller applikationerna och eventuella avtalsvillkor.

CPR omfattar det sätt på vilket en produkt släpps ut på marknaden. Avgörande är att den inte anger vilken typ av produkt som ska användas vid varje givet tillfälle.

Reaktion på brand BS EN ISO 1716

Exempelmiljö

A_{ca}
Euro Class

- Ingen reaktion på brand
- Bidrar inte till brand spridning / värmeutveckling

Det kommer att vara nästan omöjligt för en kabel att uppfylla Class Aca och på grund tillgänglighet bör de endast specificeras med extrem försiktighet.

Reaktion på brand BS EN 50399

Exempelmiljö

B1_{ca}
Euro Class

- Mycket låg reaktion
- Minimalt bidrag till brand brandspridning
- / värmeutveckling

Det är mycket osannolikt att vanligt förekommande använda kablar kommer att klassificeras till Klass B1ca

B2_{ca}
Euro Class

- Låg reaktion
- Brännbar, låg flamspridning & värmeavgivning bidrar till brand

Sjukhus och flygplatser, offentliga byggnader med väldigt många människor

C_{ca}
Euro Class

- Reducerad reaktion
- Brännbar, måttlig flamspridning och värmeavgivning

Offentliga byggnader, hotell, skolor eller kontorsbyggnader med många människor

D_{ca}
Euro Class

- Ökad reaktion
- Brännbar, måttlig flamspridning & värmeutveckling

Minimalt kabelbehov för allmän installation i vissa områden

Reaktion på brand BS EN 60332 1-2

Exempelmiljö

E_{ca}
Euro Class

- Reaktion
- Brännbar, begränsad brandspridning mindre än 425 mm

Minimalt kabelbehov för allmän installation i vissa områden

F_{ca}
Euro Class

- Obestämd, oklar
- Brännbart, kan ha höga nivåer av brandfarlighet mer än 425 mm

Mer sannolikt för utomhusbruk

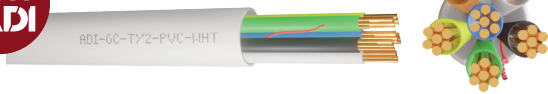
Klasserna A till E måste testas av ett oberoende, auktoriserat laboratorium.

De flesta kablar faller inom klasserna B2ca till Eca, Fca-kablar testas inte.

Kablar med Fca-klassificering är oftast avsedda för utomhusinstallationer.



10 ÅRS GARANTI



Intrusion Alarm Wire

- PVC
- Type 2
- 100m
- White

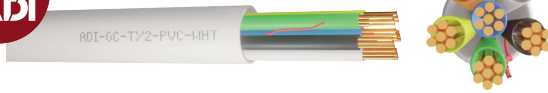
ADI-6CT2PVCWH100	6 core
ADI-8CT2PVCWH100	8 core
ADI-12CT2PVCWH100	12 core



Intrusion Alarm Wire

- LSZH
- Type 1
- 100m
- White

ADI-6CT1LSZHWH100	6 core
ADI-8CT1LSZHWH100	8 core
ADI-12CT1LSZHWH100	12 core



Intrusion Alarm Wire

- PVC
- Type 3
- 100m
- White

ADI-8CT3PVCWH100	8 core
------------------	--------



Intrusion Alarm Wire

- LSF
- Type 3
- 100m
- White

ADI-8CT3LSFWH100	8 core
------------------	--------

Fire Wire



Enhanced Fire Alarm Wire

- 2 Core
- 1.5mm (Solid Bare Copper)
- Rated Voltage 300/500V
- FR 120 minutes
- CPR: LPCB
- UV LSZH
- Rated Temperature -30°C to +70°C



FC2C1.5FR120ENHR1	100m Red
FC2C1.5FR120ENHR2	200m Red
FC2C1.5FR120ENHW1	100m White
FC2C1.5FR120ENHW2	200m White

10 ÅRS GARANTI

ADI PRO		Category	CPR Classification (Euro Class) Reaction to Fire	Screening	Sheeth Material	Sheeth Colour	Length	
UTP Cable Fca		Reaction to Fire BS EN 60332 1-2						
	ADIC5UTPPEBLK305	Cat5E UTP Cable	5E	Fca	UTP	PE	Black	305m
	ADIC6UTPPEBLK305	Cat6 UTP Cable	6	Fca	UTP	PE	Black	305m
UTP Cable Eca		Reaction to Fire BS EN 60332 1-2						
	ADIC5UTPPVCGRY305	Cat5E UTP Cable	5E	Eca	UTP	PVC	Grey	305m
	ADIC6UTPPVCGRY305	Cat6 UTP Cable	6	Eca	UTP	PVC	Grey	305m
	ADIC5UTPLSZHPUR305	Cat5E UTP Cable	5E	Eca	UTP	LSZH	Purple	305m
	ADIC6UTPLSZHPUR305	Cat6 UTP Cable	6	Eca	UTP	LSZH	Purple	305m
UTP Cable Dca		Reaction to Fire BS EN 50399						
	ADIC5UTPDCA2PUR305	Cat5e UTP Cable	5E	Dca s2,a2,d2	UTP	LSZH	Purple	305m
	ADIC6UTPDCA2PUR305	Cat6 UTP Cable	6	Dca s2,a2,d2	UTP	LSZH	Purple	305m
U/FTP Cable Dca		Reaction to Fire BS EN 50399						
	ADIC6AUFTPLSZHB305	Cat 6A U/FTP Cable	6A	Dca s1, a1, d2	U/FTP	LSZH	IceBlue	305m
UTP Cable Cca		Reaction to Fire BS EN 50399						
	NEW ADIC6UTLSZHCAP305	Cat6 UTP Cable	6	Cca-s:1a -a:1 -d:1	UTP	LSZH	Purple	305m
FTP Cable Cca		Reaction to Fire BS EN 50399						
	NEW ADIC6FTLSZHCAP305	Cat6 FTP Cable	6	Cca-s:1a -a:1 -d:1	FTP	LSZH	Purple	305m
UTP Cable B2ca		Reaction to Fire BS EN 50399						
	NEW ADIC5UTLSZHB2P305	Cat5e UTP Cable	5E	B2ca-s:1a -a:1 -d:1	UTP	LSZH	Purple	305m
	NEW ADIC6UTLSZHB2W305	Cat6 UTP Cable	6	B2ca-s:1a -a:1 -d:1	UTP	LSZH	White	305m
	NEW ADIC6UTLSZHB2P305	Cat6 UTP Cable	6	B2ca-s:1a -a:1 -d:1	UTP	LSZH	Purple	305m
	NEW ADIC6UTLSZHB2GN305	Cat6 UTP Cable	6	B2ca-s:1a -a:1 -d:1	UTP	LSZH	Green	305m
	NEW ADIC6UTLSZHB2OR305	Cat6 UTP Cable	6	B2ca-s:1a -a:1 -d:1	UTP	LSZH	Orange	305m
FTP Cable B2ca		Reaction to Fire BS EN 50399						
	NEW ADIC6FTLSZHB2P305	Cat6 FTP Cable	6	B2ca-s:1a -a:1 -d:1	FTP	LSZH	Purple	305m
U/FTP Cable B2ca		Reaction to Fire BS EN 50399						
	NEW ADIC6AUFTLSB2IB305	Cat6A U/FTP Cable	6A	B2ca-s:1a -a:1 -d:1	U/FTP	LSZH	IceBlue	305m

Vårt erbjudande till marknaden

Hawc levererar ett brett utbud av server-, klient- och IoT-lösningar som är specialiserade för marknaderna för säkerhetsindustrin, HPE, AI, marin och skräddarsydda lösningar som är särskilt utformade eller konfigurerade för dina projektbehov. Nedan kan du se en kort översikt över våra standardlösningar som är optimerade, men inte begränsade till, för CCTV-marknaden. För en fullständig översikt över vårt utbud kan du besöka vår webbplats www.hawc-servers.com eller kontakta din ADI-representant eller våra försäljningsspecialister på sales@hawc-servers.com för alla frågor och kundförfrågningar.

Hawc NUC-alternativet!



HUC-series

- Kompakt NUC-system baserat på Intel Core i3 till i7-processorer.
- Dubbla 1Gbps LAN, 2 x HDMI och 2 x DP.
- 1 x 2,5 SSD-fack för extra lagringsutrymme.

Kompakt NVR-alternativ för upp till 16 kameror!



HRS1-G3-4T-U

- Kompakt och tyst Intel N100-baserad miniserver.
- Förinstallerad med Ubuntu och Hanwha Wave.
- 1 x 4TB lagringshårddisk
- Dubbla Lan, 1 x HDMI och 1 x VGA.
- Upp till 24TB RAW.

Kompakt miniserver för upp till 16 kameror med visning!



HRS1-i3

- Kompakt och tyst Intel i3-baserad miniserver.
- Idealisk för små Milestone-installationer med lokal visning.
- 1 x 3,5" lagringshårddisk, 2 x DP + 2 x HDMI.
- Upp till 24TB RAW.

Entry-level rackmonterad server för upp till 16 kameror!



BB151-RP

- Mycket kort 1,5U djup 19" rackmonterad server med 1 hot-swap lagringsfack.
- Idealisk för installation i små patch-och väggskåp.
- Intel Celeron N100 och Windows 10 IoT Enterprise LTSC-baserad.
- Upp till 24TB RAW.

Kompakt och tyst server för upp till 32 kameror med visning och RAID



HX22-G4

- 2-Bay NAS-server med Intel RAID-stöd.
- Intel Core i3 till i7 och Windows 10 IoT Enterprise LTSC-baserad.
- Idealisk för kompakta och tysta VMS-installationer.
- Upp till 48TB RAW.

Kompakt och tyst server för upp till 64 kameror med visning och RAID



HX42-G4

- 4-bays NAS-server med stöd för Intel RAID.
- Intel Core i3 till i7 och Windows 10 IoT Enterprise LTSC-baserad.
- Idealisk för kompakta och tysta VMS-installationer.
- HW-RAID-kort eller Nvidia Quadro-kort som tillval.
- Upp till 96TB RAW.

Kompakt och tyst server för upp till 128 kameror med vy och RAID



HX83LM-G3

- 8-bays tyst torn med standard HW-RAID-kort.
- Idealisk för hög densitet och kompakta VMS-installationer.
- Intel Xeon E-23xx-serien och Windows 10 IoT Enterprise LTSC-baserad.
- Nvidia Quadro GPU-kort som tillval.
- Upp till 192TB RAW.

Hawc Milestone Appliance alternativ!



HM-series

- Full Milestone Line-up, från HM150 till HM1800.
- Alla system kan fås med intern GPU-rendering för bättre rörelsedetektering och Milestone Mobile serverstöd.
- Flera alternativ tillgängliga för utbyggnad av nätverk och AI-rendering.
- Upp till 576TB RAW.

VIDEO SURVEILLANCE

Personlig rådgivning

Med många års erfarenhet och en stor kunskapsdatabas kan vi inte bara ge dig råd om vilken lösning som är bäst för din applikation utan också tillsammans med dig skapa en framgångsrik lösning.

Övervakning, online-tjänster

Vi erbjuder för nästan alla våra produkter en onlineövervakningstjänst samt online-support för att kunna arbeta proaktivt i händelse av fel.

Kort allround-server på instegsnivå upp till 32 kameror



HCAA-SC101MC-E23-2i

- Mycket kort 1U djup 19" rackmonterad server med valfri front IO-åtkomst.
- Idealisk för installation i små patch- och väggskåp.
- Enterprise LTSC-baserad. Intern lagring för 2 x 3,5" hårddiskar + 2 x SSD eller totalt 4 SSD.
- Upp till 48TB RAW.

Bra prestanda med mycket lagringsutrymme, upp till 128 kameror



HCAA-SC101S-E23M-04

- Kort djup 1U 19" rackmonterad med redundant PSU.
- Intel Xeon E-23xx-serien och Windows 10 IoT Enterprise LTSC-baserad.
- Fyra hot-swap 3,5/2,5"-fack på framsidan + 2 x hot-swap SSD-enheter.
- Quad LAN och IPMI-gränssnitt.
- Upp till 96TB RAW.

Mångsidig rackserver för upp till 250 kameror och olika tillval



HCAA-SC201-E23M-08

- 2U 19" rackmontering med redundant PSU.
- 8 hot-swap 3,5/2,5"-fack på framsidan med standard HW-RAID-kort.
- Intern GPU-rendering och stöd för optimal GPU-kort. Quad LAN och IPMI-gränssnitt.
- Upp till 196TB RAW.

Det enklaste sättet att placera en PC i ett elektroniskt skåp, för allmänt bruk!



IHFB-J41M2

- Kompakt fläktlös box-PC i industriktillitet.
- Baserad på Intel Celeron och Windows 10 IoT Enterprise LTSC.
- Lämplig som management controller eller klient-PC.
- Idealisk för elskåp eller tuffare miljöer.

Titta på upp till 32 kameror utan att oroa dig!



IHFB-12xxM1-series

- Kompakt fläktlös box-PC för industriell användning.
- Baserad på Intel Core i3 till i7 CPU:er och Windows 10 IoT Enterprise LTSC.
- Lämplig som management controller eller klient-PC.
- Idealisk för elskåp eller tuffare miljöer.

Visning och bearbetning i 1 maskin!



IHPPC-series

- Fläktlös Panel-PC i industriktillitet från 10" till 27".
- Baserade på Intel Celeron eller Core i5-processorer och Windows 10 IoT Enterprise LTSC.
- IP65 pekskärm på framsidan.
- Lämplig som HMI, klient eller till och med AIO-server.

Enklaste sättet att sätta upp en klient eller server, upp till 16 kameror inspelning eller 32 visning



BB-M2

- Entry level desktop server eller arbetsstation.
- Ett 3,5" och ett 2,5" lagringsalternativ.
- Intel Celeron, Core i3 till i7 och Windows 10 IoT Enterprise LTSC-baserad.
- Ytterligare alternativ för GPU-kort med låg profil.

Hög visningsprestanda i ett prisvärt system



PS-AL

- Snygg och tyst arbetsstation i tornformat.
- Intel Core i3 till i9-processorer med internt GPU-stöd.
- Upp till 3 extra GPU-kort med en enda kortplats.
- Två 3,5" HDD-fack tillgängliga för serverlagring.
- Upp till 48TB RAW.

* Antalet kameror som nämns beror på kamerainställningarna och VMS. Vänligen kontakta oss för mer information.



Ring

010-130 24 00



Online

www.adiglobal.se
info.se@adiglobal.com



Hämta

Butik: Tillgängligheten 3, Göteborg
Kontor: Ormbergsvägen 8, Stockholm

